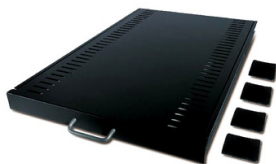


# Fiche technique du produit

Spécifications



## NetShelter Sliding Shelf - 100lbs/ 45kg Black

AR8123BLK

Statut commercial: Commercialisé

## Présentation

**Présentation** Plateau coulissant pour montage en rack d'unités de type tour, de moniteurs et d'autres équipements.

**Lead time** Généralement disponible en stock

## Principales

**Nombre d'unité de rack** 1U

**Nombre de câbles** 1

**Équipement fournis** Garnitures de friction  
Guide d'installation  
Matériel de montage

## Physique

**Couleur** Noir

**Hauteur** 4,4 cm

**Largeur** 44,5 cm

**Profondeur** 72,1 cm

**Poids net** 13,18 kg

**Emplacement de montage** Façade

**Montage préconisé** No preference

**Mode d'installation** Rack montée

**Profondeur de montage maximale** 101,6 cm

**Profondeur de montage minimale** 71,12 cm

## Conformité

**Normes** EIA-310D

## Emballage

**Type d'emballage 1** PCE

**Nb produits dans l'emballage 1** 1

**Hauteur de l'emballage 1** 81,3 cm

**Largeur de l'emballage 1** 83,8 cm

**Longueur de l'emballage 1** 8,9 cm

**Poids de l'emballage 1** 17,693 kg

# Garantie contractuelle

---

Garantie

2 ans, réparation ou remplacement

## Développement durable

Le label **Green Premium™** montre l'engagement de Schneider Electric à fournir des produits aux performances environnementales exceptionnelles. Green Premium garantit le respect des dernières réglementations, la transparence de l'impact du produit sur l'environnement, ainsi que des produits circulaires avec de faibles émissions de CO<sub>2</sub>.

[En savoir plus sur Green Premium >](#)



Take-back   Transparence   RoHS/REACH

## Performances des ressources

[Take-Back Program Available](#)

---

## Performances en matière de bien-être

[Sans Svhc Reach](#)

---

[Information Sur Les Exemptions Rohs](#) [Oui](#)

---

## Certifications et normes

Régulation Reach

[Déclaration REACH](#)

---

Directive Rohs Ue

Conformité pro-active (Produit en dehors du scope légal RoHS UE)

[Déclaration RoHS UE](#)

---

Régulation Rohs Chine

[Déclaration RoHS pour la Chine](#)

Déclaration pro-active RoHS pour la Chine (en dehors du périmètre légal RoHS pour la Chine)

---

Profil Environnemental

[Profil environnemental du Produit](#)

---

Profil De Circularité

[Informations de fin de vie](#)

---