



**Jabra®**  
YOU'RE ON

# LA LIBERTÉ D'EN FAIRE PLUS

## LA LIBERTÉ D'EN FAIRE PLUS

Le Jabra Stealth ouvre de nouvelles perspectives en matière de micro-casques Bluetooth®. En intégrant pour la première fois la technologie de batterie innovante microPOWER, cet appareil s'impose par ses dimensions extrêmement réduites, son autonomie de conversation prolongée et son confort exceptionnel.

### Un accès à distance à votre assistant vocal Siri / Google Now

Avec le Jabra Stealth, vous pouvez activer Siri et Google Now sans sortir votre smartphone de votre poche. Il vous suffit d'appuyer sur un bouton sur le micro-casque afin de lancer à distance l'application Siri ou Google Now sur votre smartphone.

### Le meilleur du son – sans bruit indésirable !

Le Jabra Stealth est équipé des technologies d'amélioration du son les plus évoluées. La technologie Noise Blackout™ filtre les bruits de fond des conversations et, associée à la voix HD, vous offre une qualité audio d'une clarté incomparable tant en émission qu'en réception.

### Un confort supérieur

Le Jabra Stealth relève la barre en matière de confort. Plus petit, plus léger, ce micro-casque s'adapte parfaitement à votre oreille. Il est tellement discret et confortable que vous en oublierez presque sa présence !



## TROIS BONNES RAISONS DE CHOISIR LE JABRA STEALTH UC

- Bouton de contrôle vocal pour smartphone
- Noise Blackout et voix HD\*
- Conception très légère et Eargels ultra confortables

\* En fonction du réseau



RETROUVER MON JABRA  
avec l'appli Jabra Assist  
pour iOS et Android

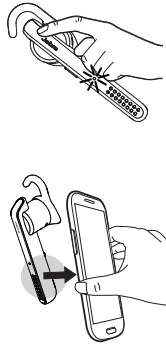
CERTIFIÉ POUR SKYPE FOR BUSINESS



## 1 SE CONNECTER

### CONNEXION À UN APPAREIL MOBILE (avec un adaptateur Jabra Link 360 Bluetooth)

1. Allumez le micro-casque.
2. Branchez l'adaptateur Jabra Link 360 Bluetooth dans l'un des ports USB de votre appareil.
3. Appuyez et maintenez enfoncé pendant 3 secondes le bouton Répondre/Raccrocher sur le micro-casque Stealth jusqu'à ce que le voyant Bluetooth clignote en bleu et que le mode d'appairage soit annoncé dans le micro-casque. Suivez les instructions vocales. Le micro-casque et le Jabra Link 360 sont préconnectés.

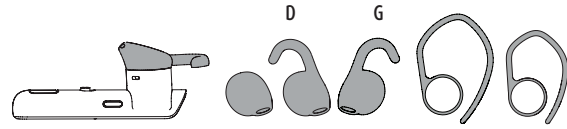


### CONNEXION À UN APPAREIL MOBILE (par NFC)

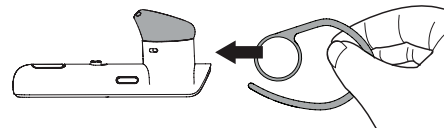
1. Assurez-vous que la fonction NFC est activée sur votre appareil mobile.
2. Glissez doucement la zone NFC du micro-casque le long de la zone NFC de l'appareil mobile jusqu'à ce que la connexion soit confirmée.

## 2 PORTER

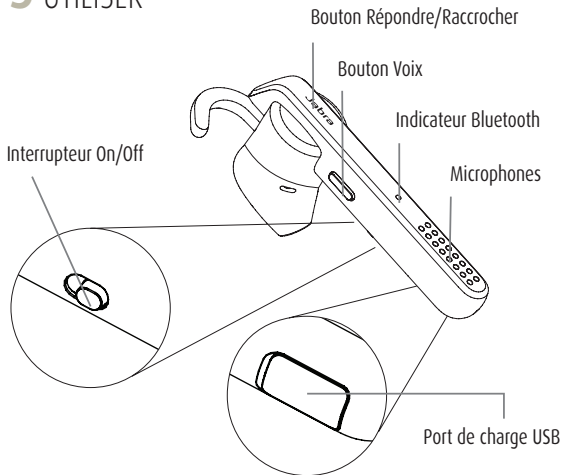
Le micro-casque peut être porté sur l'oreille gauche ou droite. Embouts auriculaires (EarGels) et contours d'oreille (EarHooks) contenus dans le pack.



### FIXER LE CONTOUR D'OREILLE



## 3 UTILISER



	On/Off	Faites glisser l'interrupteur On/Off
	Décrochage/raccrochage d'appel	Appuyez brièvement sur le bouton Répondre/Raccrocher
	Refuser un appel	Appuyez et maintenez enfoncé pendant 1 seconde le bouton Répondre/Raccrocher
	Recomposer le dernier numéro	Appuyez deux fois sur le bouton Répondre/Raccrocher lorsque vous n'êtes pas en ligne
	Activer le contrôle vocal (selon le téléphone)	Appuyez sur le bouton Voix
	Volume du haut-parleur	Réglez le volume à partir de votre mobile connecté

### LE SAVIEZ-VOUS ?

L'appli Jabra Assist peut vous aider à retrouver votre micro-casque à l'aide d'un repérage GPS. Téléchargez l'appli Jabra Assist sur votre appareil Android™ ou iOS.

### RECHARGER LE MICRO-CASQUE

Ouvrez la protection de charge afin d'accéder au port de charge USB. Il faut compter environ 2 heures pour recharger entièrement la batterie.

## CARACTÉRISTIQUES ET SPÉCIFICATIONS

- Bouton de contrôle vocal permettant l'activation à distance Siri/Google Now sur votre smartphone
- Technologie Noise Blackout Dual Microphone pour une réduction des bruits de fond
- Voix HD® assurant une qualité audio haute définition
- Technologique NFC\*\* pour un appairage facile
- Diffusion en streaming de la musique, des podcasts et des instructions GPS
- Jusqu'à 6 heures de conversation
- Restez connecté avec le dongle nano Bluetooth
- Son HD avec réduction de bruit
- Confort supérieur dans un design compact
- Bouton de contrôle vocal dédié

\* En fonction du réseau \*\*En fonction de l'appareil