



Acer Chromebox CX16

Acer Chromebox Enterprise CX16

SETUP GUIDE
セットアップガイド
安裝指南
設定指南
คู่มือการตั้งค่า
PANDUAN PENYIAPAN
설치 설명서

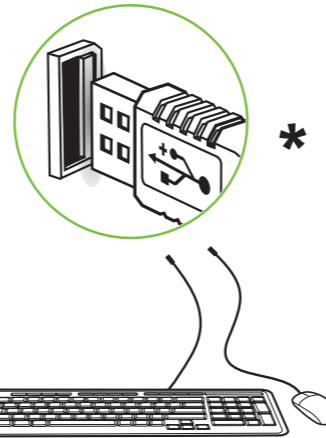


DC.Z4X11.001



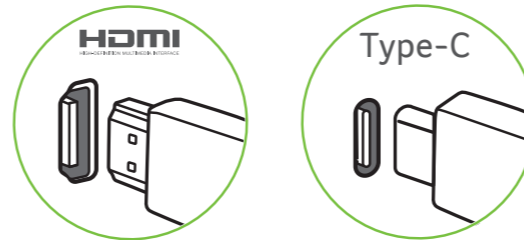
1 Connect the keyboard and mouse

キーボードおよびマウスを接続します
连接键盘和鼠标
连接鍵盤和滑鼠
เชื่อมต่อคีย์บอร์ดและเมาส์
Sambungkan keyboard dan mouse
키보드를 마우스와 연결하십시오



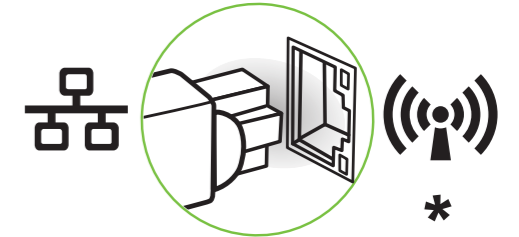
2 Connect the monitor

モニターを接続する
连接显示器
连接顯示器
เชื่อมต่อเข้ากับมอนิเตอร์
Sambungkan monitor
모니터를 연결하십시오



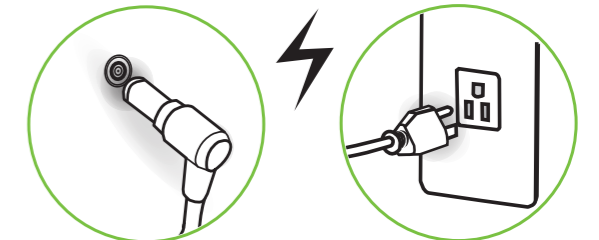
3 Connect the network

ネットワークを接続します / 连接网络
连接網路 / เชื่อมต่อเครือข่าย
Sambungkan jaringan / 네트워크를 연결하십시오



4 Connect the power cord

電源コードを接続する / 连接电源线
连接電源線 / เชื่อมต่อสายไฟ
Sambungkan kabel daya / 전원 코드를 연결하십시오



5 Turn on the power

電源を入れる / 打开电源
開啓產品電源 / เปิดเครื่อง
Hidupkan daya / 컴퓨터를 켜십시오



* Illustrations are for reference only. Actual product specifications may vary.

* このセットアップガイドに掲載されているイメージは参考用です。実際の仕様は製品によって異なります。

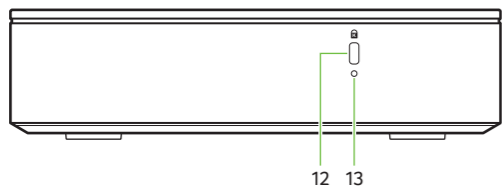
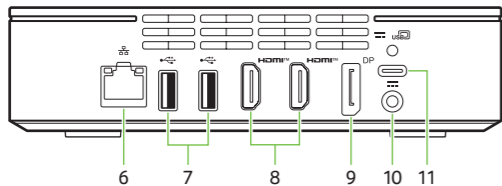
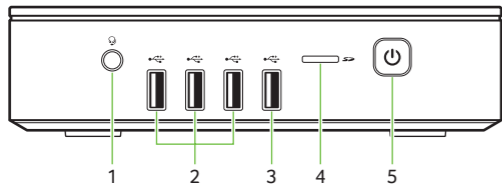
* 图例仅供参考。产品实际规格将以用户实际购买为准。

* 所有插图仅供参考。實際產品規格可能會有所不同。

* ภาพแสดงการสาคัดเพื่ออ้างอิงเท่านั้น ข้อมูลจำเพาะของผลิตภัณฑ์จริงอาจแตกต่างกันไป

* Ilustrasi hanya untuk referensi. Spesifikasi produk yang sebenarnya mungkin berbeda.

* 그림들은 참고 목적으로만 제공됩니다. 실제 제품 사양은 이와 다를 수 있습니다.



- | | | | |
|--------------------------|---------------------|----------------------------|-------------------------|
| 1. Headset/speaker jack | 1. 耳机/扬声器插孔 | 1. ช่องเสียบหูฟัง/ลำโพง | 1. 헤드셋 / 스피커 잭 |
| 2. USB 3.2 Gen 1 port | 2. 第一代 USB 3.2 端口 | 2. พอร์ต USB 3.2 Gen 1 | 2. USB 3.2 Gen 1 포트 |
| 3. USB 3.2 Gen 2 port | 3. 第二代 USB 3.2 端口 | 3. พอร์ต USB 3.2 Gen 2 | 3. USB 3.2 Gen 2 포트 |
| 4. MicroSD card reader | 4. MicroSD 卡读卡器 | 4. การ์ดรีดเดอร์ microSD | 4. MicroSD 카드 리더 |
| 5. Power button | 5. 电源按钮 | 5. ปุ่มพาวเวอร์ | 5. 전원 단추 |
| 6. Network jack | 6. 网络插孔 | 6. แจ็คเครือข่าย | 6. 네트워크 잭 |
| 7. USB 3.2 Gen 1 port | 7. 第一代 USB 3.2 端口 | 7. พอร์ต USB 3.2 Gen 1 | 7. USB 3.2 Gen 1 포트 |
| 8. HDMI port | 8. HDMI 端口 | 8. พอร์ต HDMI | 8. HDMI 포트 |
| 9. DisplayPort | 9. DisplayPort | 9. DisplayPort | 9. DisplayPort |
| 10. Power jack (DC-in) | 10. 电源插孔（直流电源输入） | 10. แจ็คพาวเวอร์ (DC-in) | 10. 전원 잭 (DC 입력) |
| 11. USB Type-C port | 11. USB C 型端口 | 11. พอร์ต USB Type-C | 11. USB 유형 -C 포트 |
| 12. Kensington lock slot | 12. Kensington 安全锁槽 | 12. สล็อตล็อค Kensington | 12. Kensington 잠금 장치 슬롯 |
| 13. One button recovery | 13. 一键恢复 | 13. การกู้คืนด้วยปุ่มเดียว | 13. 원버튼 복구 |

- | | | | |
|-------------------------|----------------------|-----------------------------------|-------------------------|
| 1. ヘッドセット/スピーカー
ジャック | 1. 耳機/喇叭插孔 | 1. Jack headset/pengeras
suara | 1. 헤드셋 / 스피커 잭 |
| 2. USB 3.2 Gen 1 포트 | 2. 第一代 USB 3.2 連接埠 | 2. Port USB 3.2 Gen 1 | 2. USB 3.2 Gen 1 포트 |
| 3. USB 3.2 Gen 2 포트 | 3. 第二代 USB 3.2 連接埠 | 3. Port USB 3.2 Gen 2 | 3. USB 3.2 Gen 2 포트 |
| 4. MicroSD 카드 리더 | 4. MicroSD 讀卡機 | 4. Pembaca kartu microSD | 4. MicroSD 카드 리더 |
| 5. 電源鍵 | 5. 電源鍵 | 5. Tombol daya | 5. 전원 단추 |
| 6. 網路插孔 | 6. 網路插孔 | 6. Jack jaringan | 6. 네트워크 잭 |
| 7. 第一代 USB 3.2 連接埠 | 7. 第一代 USB 3.2 連接埠 | 7. Port USB 3.2 Gen 1 | 7. USB 3.2 Gen 1 포트 |
| 8. HDMI 連接埠 | 8. HDMI 連接埠 | 8. Port HDMI | 8. HDMI 포트 |
| 9. DisplayPort | 9. DisplayPort | 9. DisplayPort | 9. DisplayPort |
| 10. 電源插孔 (DC 輸入) | 10. 電源插孔 (DC 輸入) | 10. Jack daya (DC-in) | 10. 전원 잭 (DC 입력) |
| 11. USB Type-C 連接埠 | 11. USB Type-C 連接埠 | 11. Port USB Tipe C | 11. USB 유형 -C 포트 |
| 12. Kensington 安全鎖插槽 | 12. Kensington 安全鎖插槽 | 12. Slot kunci Kensington | 12. Kensington 잠금 장치 슬롯 |
| 13. 單一按鈕復原 | 13. 單一按鈕復原 | 13. Satu tombol pemulihan | 13. 원버튼 복구 |

Getting more information and help

詳細情報およびヘルプ / 获得更多信息和帮助

取得更多資訊和說明 / รับข้อมูลและวิธีใช้เพิ่มเติม

Mendapatkan informasi dan bantuan lainnya / 추가 정보 및 도움말 얻기

For more information about your Chromebox, please refer to the Chromebox User's Manual. The User's Manual contains important regulatory information for your health and safety. Find manuals and other documents for your Acer product on the official Acer support website by going to <http://go.acer.com/?id=17883>

Chromebox についての詳細は、Chromebox のユーザーマニュアルを参照してください。ユーザーガイドには、健康や安全に関する重要な規則が記載されています。 <http://go.acer.com/?id=17883> にアクセスして、Acer の公式サポート Web サイトから Acer 製品のマニュアルやその他のドキュメントをダウンロードできます。

要了解更多有关您 Chromebox 的信息，请参阅 Chromebox 用户手册。用户手册包含了有关健康和安全的规范信息。前往 <http://go.acer.com/?id=17883> 可在官方 Acer 支持网站上找到 Acer 产品的手册和其它文档。

如需有關 Chromebox 的詳細資訊，請參閱 Chromebox 使用手冊。使用手冊包含有關您健康與安全的重要法規資訊。請造訪 <http://go.acer.com/?id=17883>，可在 Acer 的官方支援網站上找到 Acer 產品的手冊和其它文件。

สำหรับข้อมูลเพิ่มเติมเกี่ยวกับ Chromebox ของคุณ โปรดอ้างอิงถึงคู่มือผู้ใช้ Chromebox คู่มือผู้ใช้ประกอบด้วยข้อมูลข้อกำหนดที่สำคัญสำหรับสุขภาพและความปลอดภัยของคุณ ค้นหาคู่มือและเอกสารอื่นสำหรับผลิตภัณฑ์ Acer ของคุณบนเว็บไซต์การสนับสนุนอย่างเป็นทางการของ Acer โดยไปยัง <http://go.acer.com/?id=17883>

Untuk informasi selengkapnya tentang Chromebox Anda, harap merujuk ke Manual Pengguna Chromebox. Manual Pengguna berisi informasi peraturan penting untuk kesehatan dan keselamatan Anda. Cari manual dan dokumen lainnya untuk produk Acer Anda di situs web resmi dukungan Acer dengan membuka <http://go.acer.com/?id=17883>

Chromebox에 대한 자세한 내용은 Chromebox 사용 설명서를 참조하십시오. 사용 설명서에 사용자의 건강과 안전에 관한 중요한 규정 정보가 들어 있습니다. <http://go.acer.com/?id=17883>으로 가서 공식 Acer 지원 웹사이트에서 Acer 제품의 사용 설명서 및 기타 문서를 찾으십시오

Illustrations are for reference only. Actual product specifications may vary.

このセットアップガイドに掲載されているイメージは参考用です。実際の仕様は製品によって異なります。

圖例仅供参考。產品實際規格將以用戶實際購買為準。

所有插圖僅供參考。實際產品規格可能會有不同。

ภาพแสดงการสกรีนเพื่ออ้างอิงเท่านั้น ข้อมูลจำเพาะของผลิตภัณฑ์จริงอาจแตกต่างกันไป

Ilustrasi hanya untuk referensi. Spesifikasi produk yang sebenarnya mungkin berbeda.

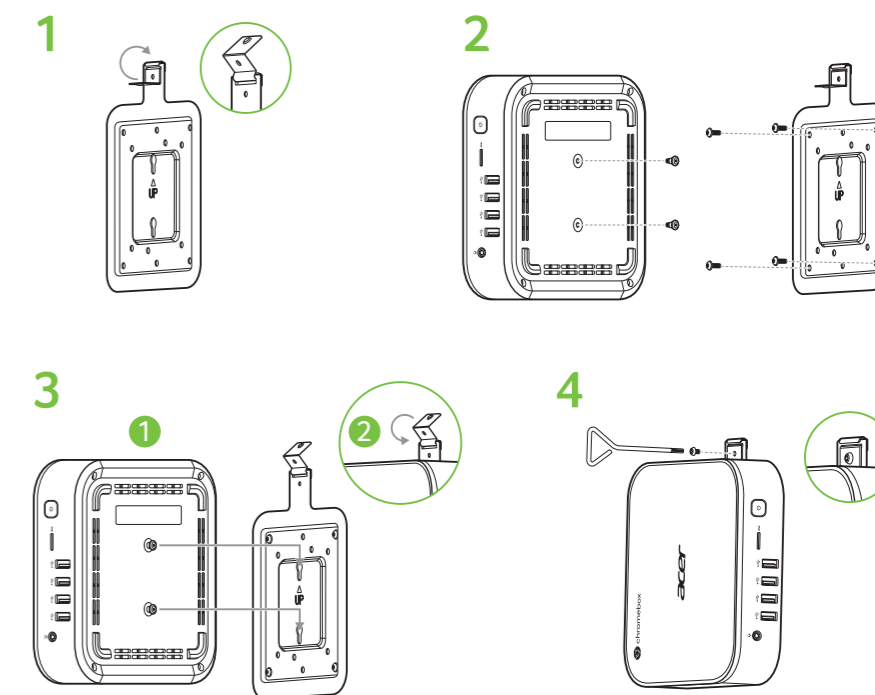
그림들은 참고 목적으로만 제공됩니다. 실제 제품 사양은 이와 다를 수 있습니다.

VESA assembly (optional)

VESA マウントキットの取り付け（オプション）/ VESA 組立（可选）

VESA 組件（選購）/ ชุดการประกอบ VESA (ตัวเลือกเสริม)

Rakitan VESA (opsional) / VESA 어셈블리 (선택 사항)



For more information about the ChromeOS, please visit google.com/support/chromebox/

ChromeOS の詳細については、google.com/support/chromebox/ をご覧ください。

要了解更多有关 ChromeOS 的信息，请访问 google.com/support/chromebox/

如需有關 ChromeOS 的詳細資訊，請造訪 google.com/support/chromebox/

สำหรับข้อมูลเพิ่มเติมเกี่ยวกับ ChromeOS โปรดไปยัง google.com/support/chromebox/

Untuk informasi selengkapnya tentang ChromeOS, kunjungi google.com/support/chromebox/

ChromeOS에 대한 자세한 내용을 보려면, google.com/support/chromebox/를 방문하십시오





Acer Chromebox CX16

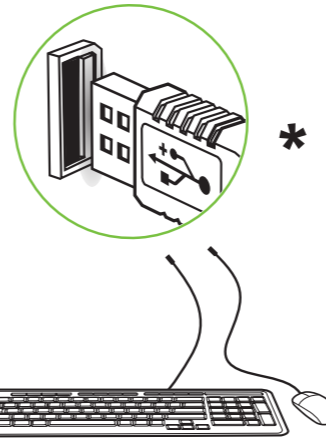
Acer Chromebox Enterprise CX16

SETUP GUIDE
GUIDE DE CONFIGURATION
SETUP-ANLEITUNG
GUIDA ALLA CONFIGURAZIONE
GUÍA DE CONFIGURACIÓN
GUIA DE CONFIGURAÇÃO
SET-UPHANDLEIDING



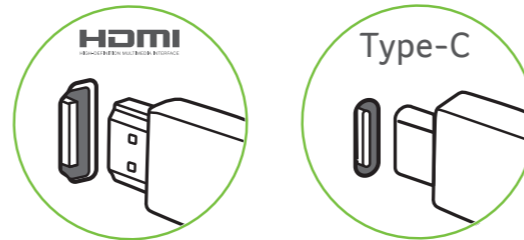
1 Connect the keyboard and mouse

Connecter le clavier et la souris
Schließen Sie die Tastatur und die Maus an
Collegare la tastiera e il mouse
Conectar el teclado y el ratón
Ligue o teclado e rato
Sluit toetsenbord en muis aan



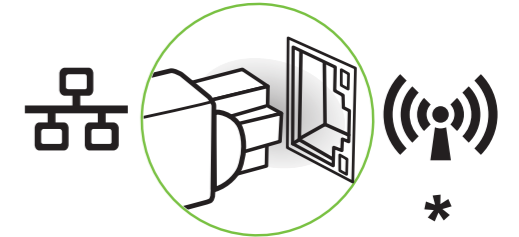
2 Connect the monitor

Connectez le moniteur
Monitor anschließen
Collegare il monitor
Conectar el monitor
Ligue o monitor
Sluit het beeldscherm aan



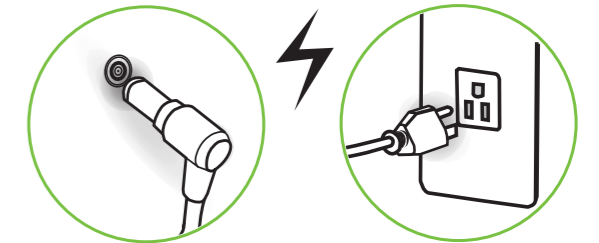
3 Connect the network

Connectez le réseau / Netzwerk verbinden
Collegare la rete / Conectar a la red
Ligue à rede / Maak verbinding met het netwerk



4 Connect the power cord

Connectez le cordon d'alimentation / Schließen Sie das Netzkabel an
Collegamento del cavo di alimentazione / Conecte el cable de alimentación
Ligue o cabo de alimentação / Sluit de stroomkabel aan



5 Turn on the power

Allumez l'ordinateur / Schalten Sie das Gerät ein
Accensione / Conectar la corriente
Ligue a energia / De stroom inschakelen



* Illustrations are for reference only. Actual product specifications may vary.

* Les illustrations sont mises uniquement à titre de référence. Les caractéristiques réelles des produits peuvent changer.

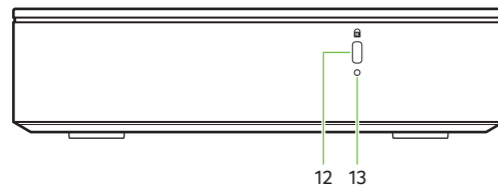
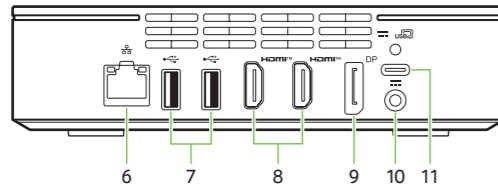
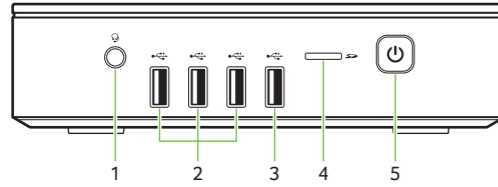
* Die Abbildungen dienen lediglich der Veranschaulichung. Das tatsächliche Produkt kann sich von dem in den Abbildungen gezeigten unterscheiden.

* Le illustrazioni sono di solo riferimento. Le specifiche effettive del prodotto possono variare.

* Las ilustraciones son solo una referencia. Las especificaciones reales del producto pueden ser diferentes.

* As ilustrações são apenas para referência. As especificações reais do produto podem variar.

* Afbeeldingen dienen enkel ter illustratie. Daadwerkelijke productspecificaties kunnen afwijken.



- | | | | |
|--------------------------|---------------------------------------|--|-----------------------------------|
| 1. Headset/speaker jack | 1. Kopfhörer-/Lautsprecher-Buchse | 1. Toma de auriculares/altavoces | 1. Headset/luidsprekeraansluiting |
| 2. USB 3.2 Gen 1 port | 2. USB 3.2 Gen 1 Anschluss | 2. Puerto USB 3.2 Gen 1 | 2. USB 3.2 gen 1-poort |
| 3. USB 3.2 Gen 2 port | 3. USB 3.2 Gen 2 Anschluss | 3. Puerto USB 3.2 Gen 2 | 3. USB 3.2 gen 2-poort |
| 4. MicroSD card reader | 4. MicroSD-Kartenleser | 4. Lector de tarjetas microSD | 4. MicroSD-kaartlezer |
| 5. Power button | 5. Ein-/Aus-Taste | 5. Botón de encendido | 5. Aan/uitknop |
| 6. Network jack | 6. Netzwerkbuchse | 6. Conector de red | 6. Netwerkaansluiting |
| 7. USB 3.2 Gen 1 port | 7. USB 3.2 Gen 1 Anschluss | 7. Puerto USB 3.2 Gen 1 | 7. USB 3.2 gen 1-poort |
| 8. HDMI port | 8. HDMI-Anschluss | 8. Puerto HDMI | 8. HDMI-poort |
| 9. DisplayPort | 9. DisplayPort | 9. DisplayPort | 9. DisplayPort |
| 10. Power jack (DC-in) | 10. Netzsteckdose (DC-Eingang) | 10. Conector de alimentación (entrada de CC) | 10. Stroomaansluiting (DC-in) |
| 11. USB Type-C port | 11. USB Typ-C Anschluss | 11. Puerto USB Tipo-C | 11. USB type-C-poort |
| 12. Kensington lock slot | 12. Steckplatz für Kensington-Schloss | 12. Ranura de bloqueo Kensington | 12. Sleuf voor Kensington-slot |
| 13. One button recovery | 13. Ein-Tasten-Wiederherstellung | 13. Recuperación con un solo botón | 13. Herstellen met één knopdruk |
-
- | | | |
|---------------------------------------|--------------------------------------|--------------------------------------|
| 1. Prise haut-parleur/casque | 1. Jack auricolari/altoparlanti | 1. Tomada de auriculares/altifalante |
| 2. Port USB 3.2 Gen 1 | 2. Porta USB 3.2 Gen 1 | 2. Porta USB 3.2 Gen 1 |
| 3. Port USB 3.2 Gen 2 | 3. Porta USB 3.2 Gen 2 | 3. Porta USB 3.2 Gen 2 |
| 4. Lecteur de carte microSD | 4. Lettore di schede microSD | 4. Leitor de cartão microSD |
| 5. Bouton d'alimentation | 5. Pulsante di accensione | 5. Botão de energia |
| 6. Prise réseau | 6. Jack di rete | 6. Tomada de rede |
| 7. Port USB 3.2 Gen 1 | 7. Porta USB 3.2 Gen 1 | 7. Porta USB 3.2 Gen 1 |
| 8. Port HDMI | 8. Porta HDMI | 8. Porta HDMI |
| 9. DisplayPort | 9. DisplayPort | 9. DisplayPort |
| 10. Pris d'alimentation (entrée c.c.) | 10. Jack alimentazione (ingresso CC) | 10. Tomada de alimentação (DC-in) |
| 11. Port USB de type C | 11. Porta USB Tipo-C | 11. Porta USB Tipo-C |
| 12. Fente pour cadenas Kensington | 12. Slot blocco Kensington | 12. Ranhura para cadeado Kensington |
| 13. Récupération à un bouton | 13. Recupero con un pulsante | 13. Recuperação de um botão |

Getting more information and help

Obtenir plus d'informations et de l'aide / Weitere Informationen und Hilfe
 Ottenere ulteriore assistenza e informazioni / Obtener más información y ayuda
 Obter mais informações e ajuda / Meer help en informatie

For more information about your Chromebox, please refer to the Chromebox User's Manual. The User's Manual contains important regulatory information for your health and safety. Find manuals and other documents for your Acer product on the official Acer support website by going to <http://go.acer.com/?id=17883>

Pour plus d'informations sur votre Chromebox, veuillez consulter le Manuel d'utilisation du Chromebox. Le Manuel d'utilisation contient des informations réglementaires importantes concernant votre santé et la sécurité. Trouvez les manuels et autres documents pour votre produit Acer sur le site Web d'assistance officiel en allant sur <http://go.acer.com/?id=17883>

Weitere Informationen zu Ihrem Chromebox finden Sie im Chromebox Benutzerhandbuch. Das Benutzerhandbuch enthält wichtige behördliche Hinweise hinsichtlich Gesundheit und Sicherheit. Handbücher und andere Dokumente für Ihr Acer Produkt finden Sie auf der offiziellen Support Webseite von Acer <http://go.acer.com/?id=17883>

Per ulteriori informazioni relative a Chromebox, consultare il Manuale dell'utente del Chromebox. Il Manuale dell'utente contiene informazioni normative importanti per la salute e sicurezza. Manuali e altri documenti per il prodotto Acer sono disponibili sul sito Web di supporto ufficiale di Acer su <http://go.acer.com/?id=17883>

Para más información sobre su Chromebox, consulte el Manual de usuario de Chromebox. El Manual de usuario contiene información reglamentaria para su salud y seguridad. Encuentre manuales y otros documentos para su producto Acer en el sitio web de soporte oficial de Acer, en la dirección <http://go.acer.com/?id=17883>

Para mais informações sobre o seu Chromebox, consulte o Manual do Utilizador do Chromebox. O manual do utilizador contém informações regulamentares importantes sobre a sua saúde e segurança. Encontre manuais e outros documentos para o seu produto Acer no website oficial de suporte Acer em <http://go.acer.com/?id=17883>

Raadpleeg de gebruikershandleiding van de Chromebox voor meer informatie over uw Chromebox. De gebruikershandleiding bevat belangrijke informatie met betrekking tot regelgeving over gezondheidsrisico's en veiligheid. Zoek handleidingen en andere documenten voor uw Acer-product op de officiële supportwebsite van Acer via <http://go.acer.com/?id=17883>

Illustrations are for reference only. Actual product specifications may vary.

Les illustrations sont mises uniquement à titre de référence. Les caractéristiques réelles des produits peuvent changer.

Die Abbildungen dienen lediglich der Veranschaulichung. Das tatsächliche Produkt kann sich von dem in den Abbildungen gezeigten unterscheiden.

Le illustrazioni sono di solo riferimento. Le specifiche effettive del prodotto possono variare.

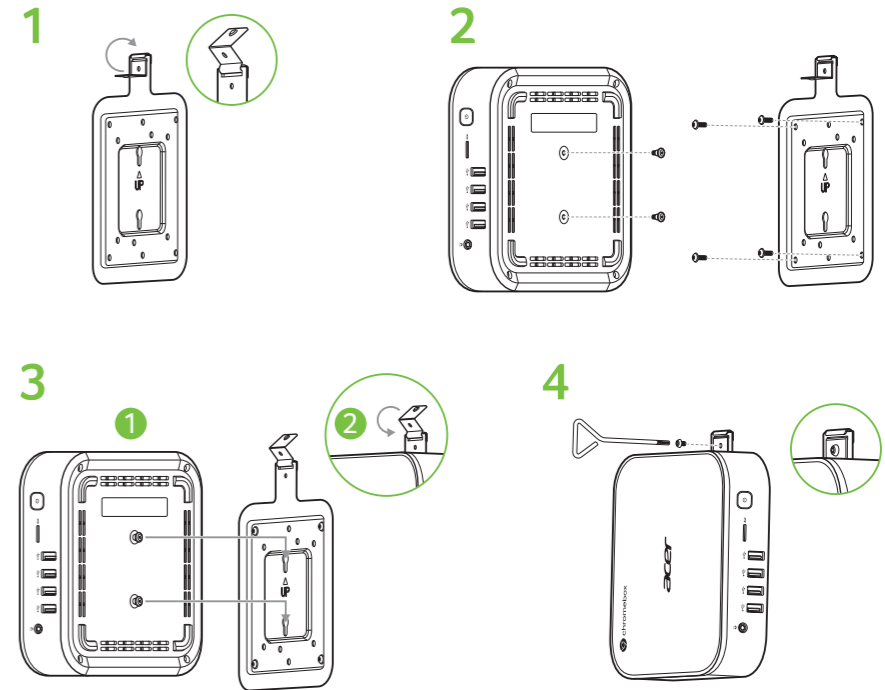
Las ilustraciones son solo una referencia. Las especificaciones reales del producto pueden ser diferentes.

As ilustrações são apenas para referência. As especificações reais do produto podem variar.

Afbeeldingen dienen enkel ter illustratie. Daadwerkelijke productspecificaties kunnen afwijken.

VESA assembly (optional)

Assemblage VESA (en option) / VESA Montage (optional)
 Gruppo VESA (opzionale) / Montaje VESA (opcional)
 Conjunto VESA (opcional) / VESA-montage (optioneel)



For more information about the ChromeOS, please visit google.com/support/chromebox/
 Pour plus d'informations sur ChromeOS, veuillez visiter google.com/support/chromebox/
 Weitere Informationen über ChromeOS finden Sie unter google.com/support/chromebox/
 Per ulteriori informazioni sul ChromeOS, visitare google.com/support/chromebox/
 Para obtener más información sobre ChromeOS, visite google.com/support/chromebox/
 Para mais informações sobre o ChromeOS, visite google.com/support/chromebox/
 Voor meer informatie over ChromeOS gaat u naar google.com/support/chromebox/





Acer Chromebox CX16

Acer Chromebox Enterprise CX16

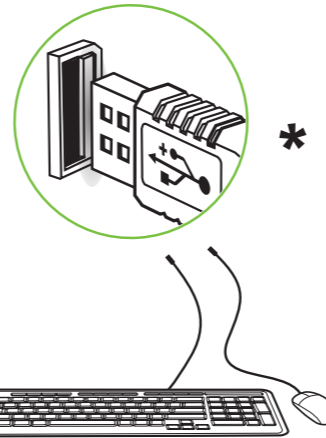
SETUP GUIDE

PRŮVODCE INSTALACÍ
SPRIEVODCA INŠTALÁCIOU
KURULUM KILAVUZU
РУКОВОДСТВО ПО УСТАНОВКЕ
КЕРІВНИЦТВО ПО УСТАНОВЦІ
מדריך להתקנה



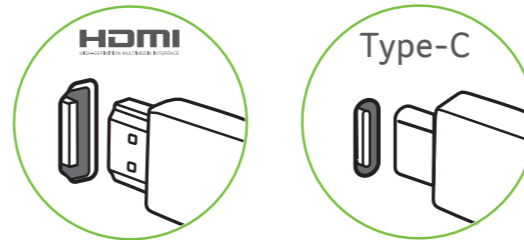
1 Connect the keyboard and mouse

Připojte klávesnici a myš
Pripojte klávesnicu a myš
Klavveyi ve fareyi bağlayın
Подключите клавиатуру и мышь
Під'єднайте клавіатуру і мишу
יש לחבר את המקלדת והעכבר



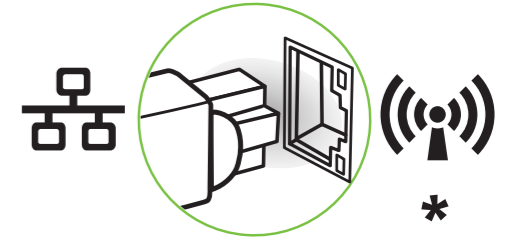
2 Connect the monitor

Připojte monitor / Pripojte monitor
Monitörü bağlayın / Подключите монитор
Підключіть монітор / יש לחבר את הצג



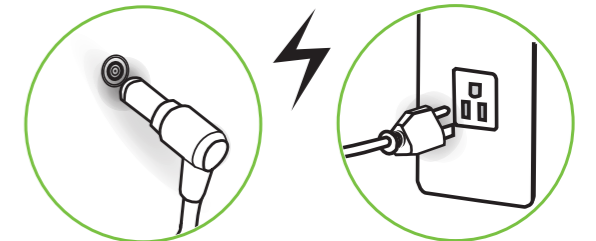
3 Connect the network

Připojte síť / Pripojte k sieti
Ağa bağlan / Подключитесь к сети
Підключіть мережу / יש לחבר לרשת



4 Connect the power cord

Připojte napájecí kabel / Pripojte napájací kábel
Güç kablosunu bağlayın / Подключите шнур питания
Підключіть шнур живлення / חיבור חוט החשמל



5 Turn on the power

Zapněte napájení / Zapnite napájanie
Gücü açın / Включите питание
Увімкніть живлення / יש להפעיל את החשמל



* Illustrations are for reference only. Actual product specifications may vary.

* Ilustrace jsou pouze orientační. Skutečná specifikace produktu se může lišit.

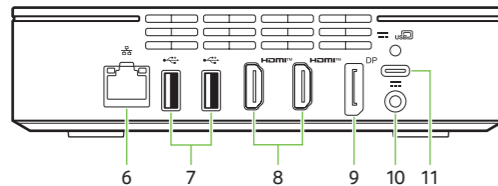
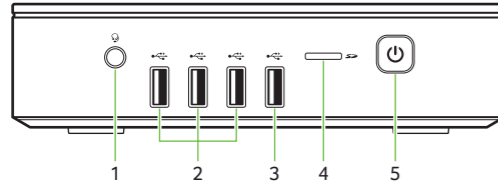
* Ilustrácie sú len orientačné. Parametre aktuálneho výrobku môžu byť odlišné.

* Resimler yalnızca referans içindir. Gerçek ürün teknik özellikleri çeşitlilik gösterebilir.

* Иллюстрации приведены только для справки. Реальные характеристики продукта могут отличаться.

* Ilustrații носят ориентированный характер. Реальные характеристики могут отличаться от указанных.

* התרשימים מיועדים למטרת סימוכין בלבד. מפרטי המוצר בפועל עשויים להשתנות.



1. Headset/speaker jack
2. USB 3.2 Gen 1 port
3. USB 3.2 Gen 2 port
4. MicroSD card reader
5. Power button
6. Network jack
7. USB 3.2 Gen 1 port
8. HDMI port
9. DisplayPort
10. Power jack (DC-in)
11. USB Type-C port
12. Kensington lock slot
13. One button recovery

1. Konektor pre slúchadlá/ reproduktor
2. Port USB 3.2 Gen 1
3. Port USB 3.2 Gen 2
4. Čítačka kariet microSD
5. Tlačidlo Zapnúť/Vypnúť
6. Sieťový konektor
7. Port USB 3.2 Gen 1
8. Port HDMI
9. DisplayPort
10. Konektor napájania (vstup jednosmer)
11. Port USB Type-C
12. Slot pre zámok Kensington
13. Obnovenie jedným tlačidlom

1. Гнездо наушников / динамиков
2. Разъем USB 3.2 Gen 1
3. Разъем USB 3.2 Gen 2
4. Устройство чтения карт microSD
5. Кнопка питания
6. Сетевой разъем
7. Разъем USB 3.2 Gen 1
8. Разъем HDMI
9. DisplayPort
10. Разъем питания (вход пост. тока)
11. Разъем USB Type-C
12. Гнездо замка Kensington
13. Восстановление нажатием одной кнопки

1. שקע של אוזניות / רמקול
2. יציאת USB 3.2 Gen 1
3. יציאת USB 3.2 Gen 2
4. קורא כרטיס MicroSD
5. לחצן הפעלה
6. שקע רשת
7. יציאת USB 3.2 Gen 1
8. יציאת HDMI
9. DisplayPort
10. שקע חשמלי (DC-in)
11. יציאת USB מסוג C
12. חריץ מנעול Kensington
13. אחזור עם לחצן אחד

1. Konektor pro připojení sluchátek / reproduktorů
2. Port USB 3.2 Gen 1
3. Port USB 3.2 Gen 2
4. Čtečka karet microSD
5. Tlačítko napájení
6. Síťový konektor
7. Port USB 3.2 Gen 1
8. Port HDMI
9. DisplayPort
10. Napájecí konektor (DC-in)
11. Port USB typu C
12. Patice pro zámek Kensington
13. Obnovení jedním tlačítkem

1. Kulaklık/hoparlör jakı
2. USB 3.2 Gen 1 bağılantı noktası
3. USB 3.2 Gen 2 bağılantı noktası
4. MicroSD kart okuyucu
5. Güç düğmesi
6. Ağ jakı
7. USB 3.2 Gen 1 bağılantı noktası
8. HDMI bağılantı noktası
9. Ekran Portu
10. Güç jakı (DC-in)
11. USB Tip-C bağılantı noktası
12. Kensington kilit yuvası
13. Tek tuşla kurtarma

1. Гніздо навушників/динаміка
2. Порт USB 3.2 Gen 1
3. Порт USB 3.2 Gen 2
4. Пристрій зчитування карт microSD
5. Кнопка живлення
6. Мережевий роз'єм
7. Порт USB 3.2 Gen 1
8. Порт HDMI
9. DisplayPort
10. Роз'єм живлення (вхід для підключення живлення постійного струму)
11. USB-порт типу C
12. Роз'єм замка типу Kensington
13. Відновлення однією кнопкою

Getting more information and help

Získání dalších informací a pomoci / Získanie ďalších informácií a pomoci

Daha fazla bilgi ve yardım alma / Дополнительные справочные сведения и поддержка

Отримання додаткової інформації та допомоги / לקבלת מידע נוסף ועזרה

For more information about your Chromebox, please refer to the Chromebox User's Manual. The User's Manual contains important regulatory information for your health and safety. Find manuals and other documents for your Acer product on the official Acer support website by going to <http://go.acer.com/?id=17883>

Další informace o zařízení Chromebox najdete v uživatelské příručce k tomuto zařízení. Uživatelská příručka obsahuje důležité regulační informace pro vaše zdraví a bezpečnost. Návodů a další dokumenty k vašemu produktu Acer najdete na oficiálních webových stránkách podpory Acer: <http://go.acer.com/?id=17883>

Ďalšie informácie o zariadení Chromebox nájdete v používateľskej príručke k zariadeniu Chromebox. Používateľská príručka obsahuje dôležité informácie o predpisoch týkajúcich sa vášho zdravia a bezpečnosti. Návodů a ďalšie dokumenty pre váš produkt Acer nájdete na oficiálnej stránke podpory spoločnosti Acer na adrese <http://go.acer.com/?id=17883>

Chromebox'unuz hakkında ayrıntılı bilgi için lütfen Chromebox Kullanıcı Kılavuzu'na bakın. Kullanıcı Kılavuzu, sağlığını ve güvenliğinizi için önemli yasal bilgiler içerir. Acer ürününüz için kullanım kılavuzlarını ve diğer belgeleri <http://go.acer.com/?id=17883> adresine giderek resmi Acer destek web sitesinden bulabilirsiniz. <http://go.acer.com/?id=17883>

Дополнительную информацию о вашем устройстве Chromebox см. в Руководстве пользователя Chromebox. Руководство пользователя содержит важные сведения по охране здоровья и мерам безопасности. Найдите руководства и другие документы для вашего продукта Acer на официальном веб-сайте поддержки Acer: <http://go.acer.com/?id=17883>

Щоб дізнатися більше про Chromebox, зверніться до посібника користувача Chromebox. Посібник користувача містить відомості про відповідність стандартам, важливі для вашого здоров'я та безпеки. Знаходьте посібники та інші документи для свого продукту Acer на офіційному веб-сайті служби підтримки Acer, переходячи за посиланням <http://go.acer.com/?id=17883>

למידע נוסף על ה-Chromebox שלך, נא לעיין במדריך למשתמש של Chromebox. המדריך למשתמש מכיל פרטי תקנות חשובות לבריאותך ולבטיחותך. ניתן למצוא מדריכים ומסמכים אחרים בשביל מוצר ה-Acer שלך באתר התמיכה הרשמי של Acer על ידי כניסה לאתר <http://go.acer.com/?id=17883>

Illustrations are for reference only. Actual product specifications may vary.

Ilustrace jsou pouze orientační. Skutečná specifikace produktu se může lišit.

Ilustrácie sú len orientačné. Parametre aktuálneho výrobku môžu byť odlišné.

Resimler yalnızca referans içindir. Gerçek ürün teknik özellikleri çeşitlilik gösterebilir.

Ілюстрації приведені тільки для справки. Реальні характеристики продукту можуть відрізнятися.

Ілюстрації носять орієнтовний характер. Реальні характеристики можуть відрізнятися від зазначених.

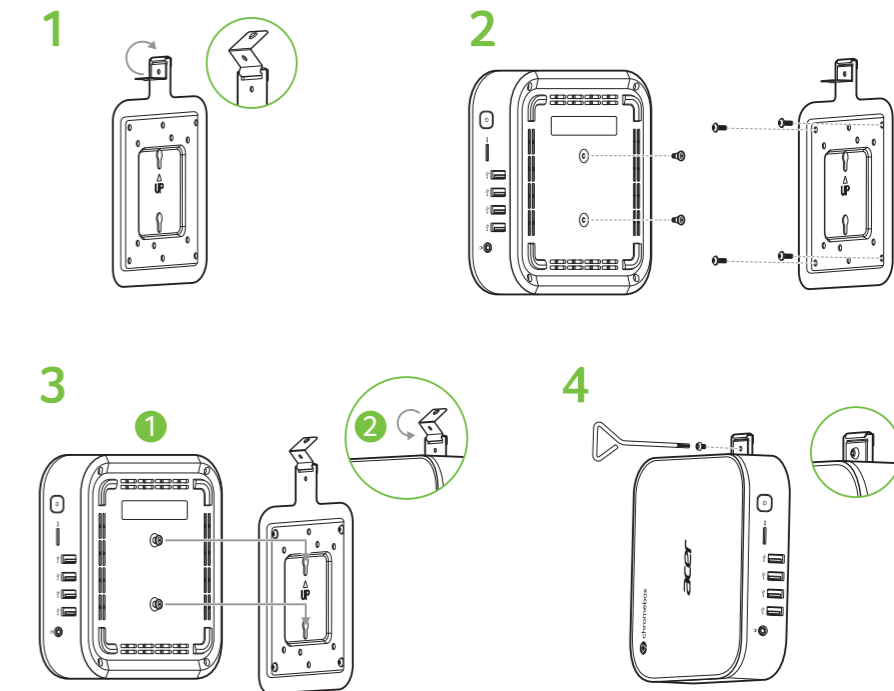
התקשרו למידע נוסף על ChromeOS, נא ללכת באתר <http://go.acer.com/?id=17883>

VESA assembly (optional)

Montáž VESA (voliteľné) / Zostava VESA (voliteľné)

VESA düzeneği (isteğe bağlı) / Сборка крепления VESA (покупается отдельно)

Комплект VESA (необязково) / הרכב VESA (אופציונלי)



For more information about the ChromeOS, please visit google.com/support/chromebox/

Další informace o systému ChromeOS najdete na adrese google.com/support/chromebox/

Ďalšie informácie o systéme ChromeOS nájdete na stránke google.com/support/chromebox/

ChromeOS hakkında daha fazla bilgi için, lütfen google.com/support/chromebox/ adresini ziyaret edin.

Дополнительную информацию о ChromeOS см. здесь: google.com/support/chromebox/

Щоб отримати додаткову інформацію про ChromeOS, відвідайте веб-сайт google.com/support/chromebox/

למידע נוסף על ChromeOS, נא ללכת באתר google.com/support/chromebox/





Acer Chromebox CX16

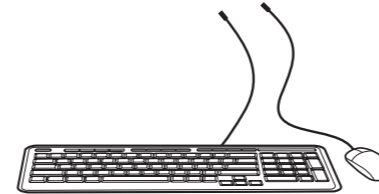
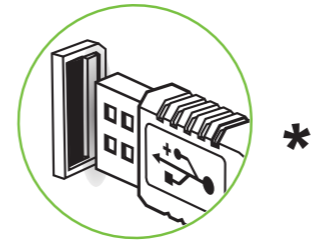
Acer Chromebox Enterprise CX16

SETUP GUIDE
ASETUSOPAS
OPPSETTGUIDE
OPSÆTNINGSGUIDE
INSTALLATIONSGUIDE



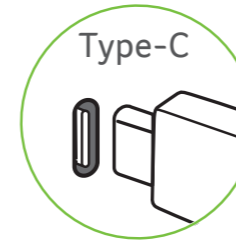
1 Connect the keyboard and mouse

Liitä näppäimistö ja hiiri
Koble tastaturet og musen
Tilslut tastaturet og musen
Anslut tangentbordet och musen



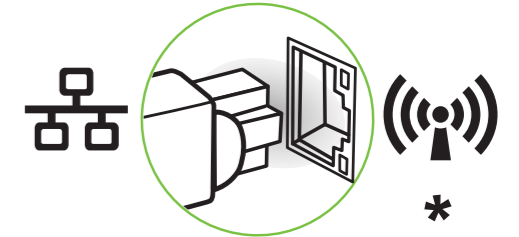
2 Connect the monitor

Liitä näyttö
Koble til skjermen
Tilslut skærmen
Ansluta bildskärmen



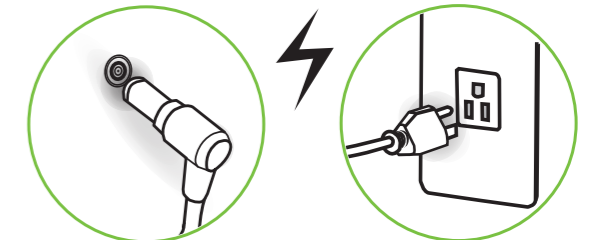
3 Connect the network

Yhdistä verkko
Koble nettverket
Opret forbindelse til netværket
Anslut nätverket



4 Connect the power cord

Liitä virtajohto
Koble til strømledningen
Tilslut elledningen
Anslut strömsladden



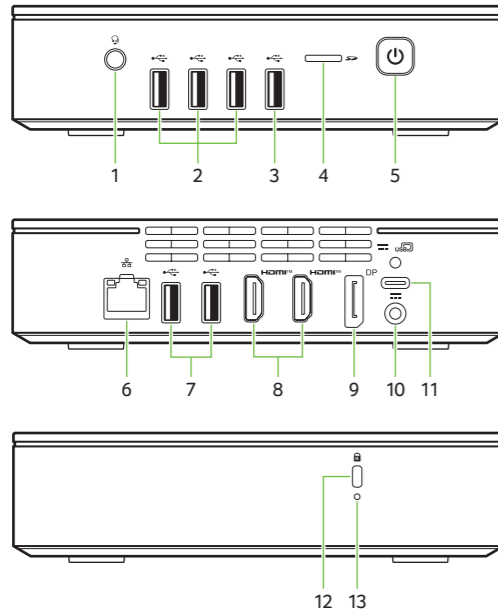
5 Turn on the power

Kytke virta
Slå på strømmen
Tænd for strømmen
Slå på strømmen



* Illustrations are for reference only. Actual product specifications may vary.
* Kuvat ovat viitteellisiä. Varsinainen tuote saattaa poiketa annetuista tiedoista.
* Bildene er kun til illustrasjon. De faktiske produktspesifikasjonene kan variere.

* Billederne er kun til illustration. De faktiske produktspecifikationer kan variere.
* Illustrationerna är endast avsedda för referensändamål. De faktiska produktspecifikationerna kan variera.



1. Headset/speaker jack
2. USB 3.2 Gen 1 port
3. USB 3.2 Gen 2 port
4. MicroSD card reader
5. Power button
6. Network jack
7. USB 3.2 Gen 1 port
8. HDMI port
9. DisplayPort
10. Power jack (DC-in)
11. USB Type-C port
12. Kensington lock slot
13. One button recovery

1. Headset/høytaler-kontakt
2. USB 3.2 Gen 1-port
3. USB 3.2 Gen 2-port
4. MicroSD-kortleser
5. Av/på-knapp
6. Nettverkskontakt
7. USB 3.2 Gen 1-port
8. HDMI-port
9. DisplayPort
10. Strømkontakt (DC-in)
11. USB type-C-port
12. Spor for Kensington-lås
13. Gjenoppretting med en knapp

1. Headset för hörlursuttag
2. USB 3.2 Gen 1 port
3. USB 3.2 Gen 2 port
4. MicroSD kortläsare
5. På/Av-knapp
6. Nätverksuttag
7. USB 3.2 Gen 1 port
8. HDMI-port
9. DisplayPort
10. Strömingång (DC-in)
11. USB-port av typ C
12. Skåra för Kensingtonlås
13. Återställning med en knapp

1. Kuuloke-/kaiutinliitin
2. USB 3.2 Gen 1 -portti
3. USB 3.2 Gen 2 -portti
4. MicroSD-kortinlukija
5. Virtapainike
6. Verkkoliitäntä
7. USB 3.2 Gen 1 -portti
8. HDMI-portti
9. DisplayPort
10. Virtaliitäntä (DC-in)
11. USB Type-C -portti
12. Kensington-lukon paikka
13. Yhden painikkeen palautus

1. Hovedtelefon/højtaler stik
2. USB 3.2 Gen 1-port
3. USB 3.2 Gen 2-port
4. MicroSD-kortlæser
5. Tænd/sluk-knap
6. Netværksstik
7. USB 3.2 Gen 1-port
8. HDMI-port
9. DisplayPort
10. Strømsstik (DC-indgang)
11. USB Type-C-port
12. Åbning til en Kensington-lås
13. Gendannelse med én knap

Getting more information and help

Lisätiedot ja ohjeet
Hente mer informasjon og hjelp
Få flere opplysninger og hjelp
Få mer hjälp och information

For more information about your Chromebox, please refer to the Chromebox User's Manual. The User's Manual contains important regulatory information for your health and safety. Find manuals and other documents for your Acer product on the official Acer support website by going to <http://go.acer.com/?id=17883>

Lisätietoja Chromeboxista saat Chromeboxin käyttöohjekirjasta. Käyttöohjekirja sisältää tärkeää terveyttäsi ja turvallisuuttasi koskevaa lakisäätöistä tietoa. Acer-tuotteesi oppaat ja muut asiakirjat löydät Acerin viralliselta asiakaspalvelusivustolta osoitteesta <http://go.acer.com/?id=17883>

Hvis du vil ha mer informasjon om din Chromebox, se Chromebox Brukerhåndbok. Brukerhåndboken inneholder viktig informasjon om helse- og sikkerhetsbestemmelser. Finn håndbøker og andre dokumenter for Acer-produktet på Acers offisielle supportnettsted ved å gå til <http://go.acer.com/?id=17883>

For yderligere oplysninger om din Chromebox henvises til brugervejledningen til Chromebox. Brugervejledningen indeholder vigtige oplysninger om lovbestemmelser for at sikre din sundhed og sikkerhed. Du kan finde vejledninger og anden dokumentation for dine Acer produkter fra Acer's supportwebsted ved at gå til <http://go.acer.com/?id=17883>

För mer information om Chromebox, hänvisa till Chromebox användarhandbok. Användarhandboken innehåller viktig regelverksinformation om bestämmelser för din hälsa och säkerhet. Hitta manualer och andra dokument för din Acer-produkt på den officiella webbplatsen för Acer support genom att gå till <http://go.acer.com/?id=17883>

Illustrations are for reference only. Actual product specifications may vary.

Kuvat ovat viitteellisiä. Varsinainen tuote saattaa poiketa annetuista tiedoista.

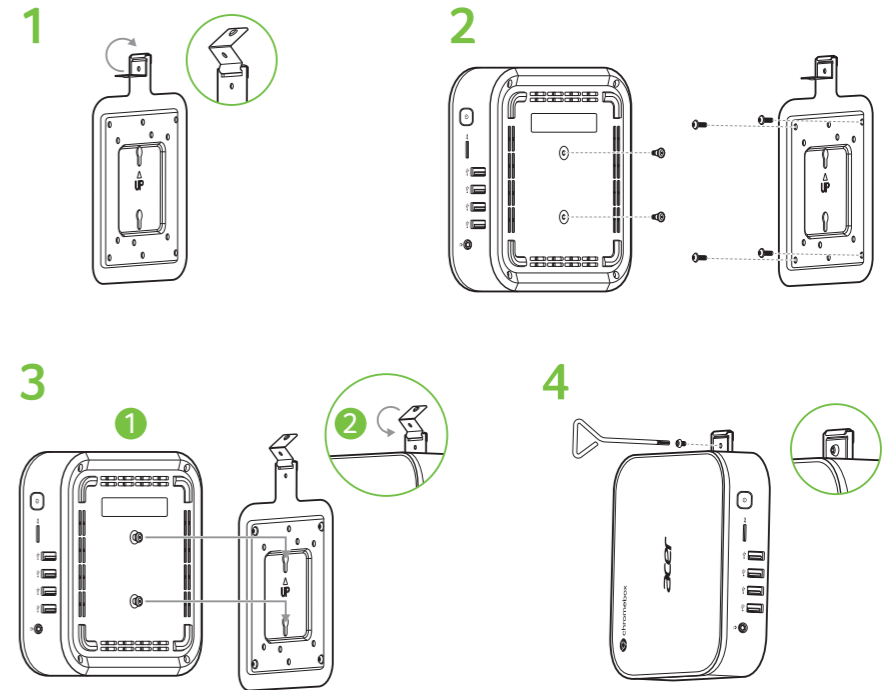
Bildene er kun til illustrasjon. De faktiske produktspesifikasjonene kan variere.

Biillederne er kun til illustration. De faktiske produktspecifikationer kan variere.

Illustrationerna är endast avsedda för referensändamål. De faktiska produktspecifikationerna kan variere.

VESA assembly (optional)

VESA-kokoonpano (valinnainen)
VESA-enhet (valgfritt)
VESA-enhed (ekstraudstyr)
VESA-montering (tillval)



For more information about the ChromeOS, please visit google.com/support/chromebox/
Lisätietoja ChromeOS-käyttäjärjestelmästä on osoitteessa google.com/support/chromebox/
For mer informasjon om ChromeOS, vennligst se google.com/support/chromebox/
For yderligere oplysninger om ChromeOS, se google.com/support/chromebox/
För mer information om ChromeOS, besök google.com/support/chromebox/





Acer Chromebox CX16

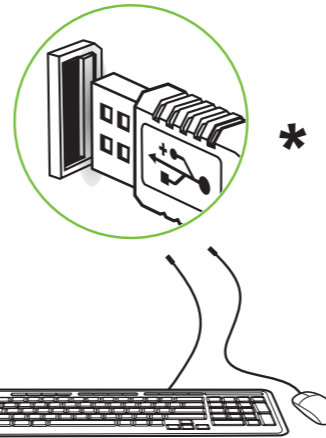
Acer Chromebox Enterprise CX16

SETUP GUIDE
GUIDE DE CONFIGURATION
GUÍA DE CONFIGURACIÓN
GUIA DE CONFIGURAÇÃO



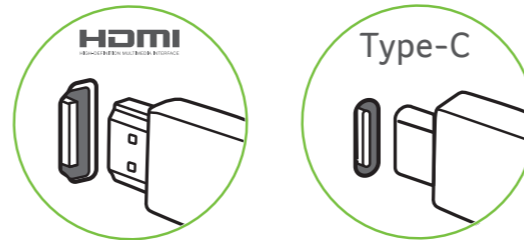
1 Connect the keyboard and mouse

Connectez le clavier et la souris
Conecte el teclado y el mouse
Conecte o teclado e o mouse



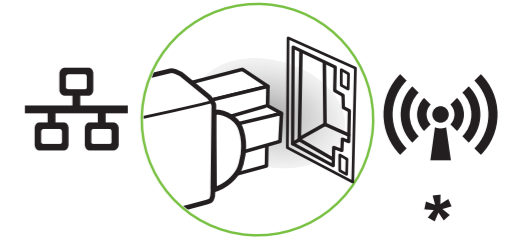
2 Connect the monitor

Connectez le moniteur
Conecte el monitor
Conecte o monitor



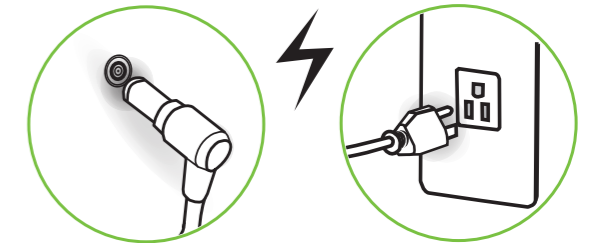
3 Connect the network

Connectez le réseau
Conecte la red
Conecte a rede



4 Connect the power cord

Connectez le cordon d'alimentation
Conecte el cable de alimentación
Conecte o cabo de alimentação

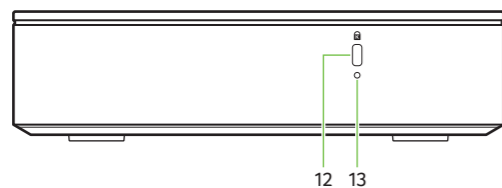
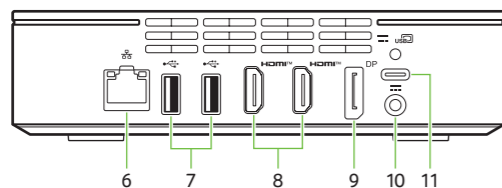
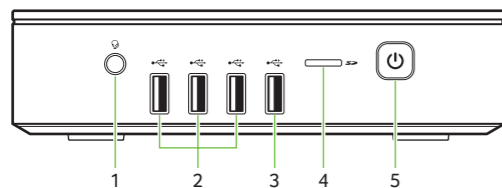


5 Turn on the power

Allumez l'ordinateur
Encienda el equipo
Ligue o computador



* Illustrations are for reference only. Actual product specifications may vary.
* Les illustrations sont mises uniquement à titre de référence. Les caractéristiques réelles des produits peuvent changer.
* Las ilustraciones son solo a modo de referencia. Las especificaciones reales del producto pueden variar.
* As ilustrações são apenas para referência. As especificações reais do produto podem variar.



1. Headset/speaker jack
2. USB 3.2 Gen 1 port
3. USB 3.2 Gen 2 port
4. MicroSD card reader
5. Power button
6. Network jack
7. USB 3.2 Gen 1 port
8. HDMI port
9. DisplayPort
10. Power jack (DC-in)
11. USB Type-C port
12. Kensington lock slot
13. One button recovery

1. Toma de altavoz / auriculares
2. Puerto USB 3.2 Gen 1
3. Puerto USB 3.2 Gen 2
4. Lector de tarjetas microSD
5. Botón de encendido
6. Conector de red
7. Puerto USB 3.2 Gen 1
8. Puerto HDMI
9. DisplayPort
10. Conector de alimentación (entrada de CC)
11. Puerto USB Tipo-C
12. Ranura de bloqueo Kensington
13. Recuperación con un botón

1. Prise haut-parleur/casque
2. Port USB 3.2 Gen 1
3. Port USB 3.2 Gen 2
4. Lecteur de carte microSD
5. Bouton d'alimentation
6. Prise réseau
7. Port USB 3.2 Gen 1
8. Port HDMI
9. DisplayPort
10. Pris d'alimentation (entrée C.C.)
11. Port USB de type C
12. Fente pour cadenas Kensington
13. Récupération à un bouton

1. Conector de fone de ouvido/alto-falante
2. Porta USB 3.2 Ger 1
3. Porta USB 3.2 Ger 2
4. Leitor de cartão microSD
5. Botão liga/desliga
6. Conector de rede
7. Porta USB 3.2 Ger 1
8. Porta HDMI
9. DisplayPort
10. Conector de energia (entrada CC)
11. Porta USB Tipo C
12. Slot da trava Kensington
13. Um botão de recuperação

Getting more information and help

Obtenir plus d'informations et de l'aide
 Cómo obtener más información y ayuda
 Obtenção de mais informações e ajuda

For more information about your Chromebox, please refer to the Chromebox User's Manual. The User's Manual contains important regulatory information for your health and safety. Find manuals and other documents for your Acer product on the official Acer support website by going to <http://go.acer.com/?id=17883>

Pour plus d'informations sur votre Chromebox, veuillez consulter le Manuel d'utilisation du Chromebox. Le Manuel d'utilisation contient des informations réglementaires importantes concernant votre santé et la sécurité. Trouvez les manuels et autres documents pour votre produit Acer sur le site Web de soutien officiel en allant sur <http://go.acer.com/?id=17883>

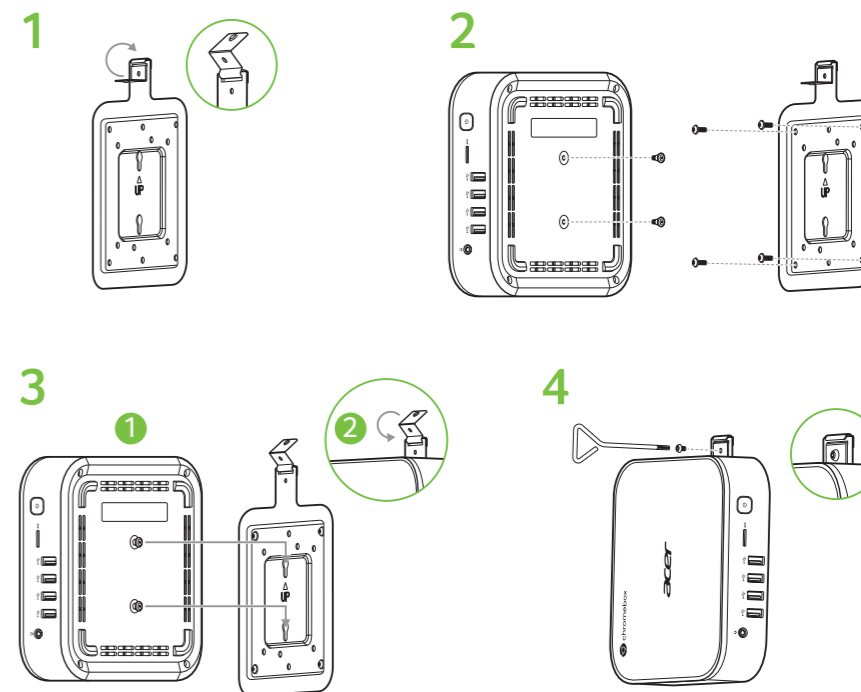
Para obtener más información sobre su Chromebox, consulte el Manual del usuario de Chromebox. El Manual del usuario contiene información reglamentaria importante para su salud y seguridad. Encuentre manuales y otros documentos para su producto Acer en el sitio de soporte oficial de Acer en <http://go.acer.com/?id=17883>

Para obter mais informações sobre seu Chromebox, consulte o Manual do usuário do Chromebox. O Manual do usuário contém importantes informações regulamentares para sua saúde e segurança. Encontre manuais e outros documentos para seu produto Acer no site de suporte oficial Acer acessando <http://go.acer.com/?id=17883>

Illustrations are for reference only. Actual product specifications may vary.
 Les illustrations sont mises uniquement à titre de référence. Les caractéristiques réelles des produits peuvent changer.
 Las ilustraciones son solo a modo de referencia. Las especificaciones reales del producto pueden variar.
 As Ilustrações são apenas para referência. As especificações reais do produto podem variar.

VESA assembly (optional)

Assemblage VESA (facultatif)
 Montaje VESA (opcional)
 Montagem VESA (opcional)



For more information about the ChromeOS, please visit google.com/support/chromebox/
 Pour plus d'informations sur ChromeOS, veuillez visiter google.com/support/chromebox/
 Para obtener más información sobre el ChromeOS, visite google.com/support/chromebox/
 Para obter mais informações sobre o ChromeOS, acesse google.com/support/chromebox/

