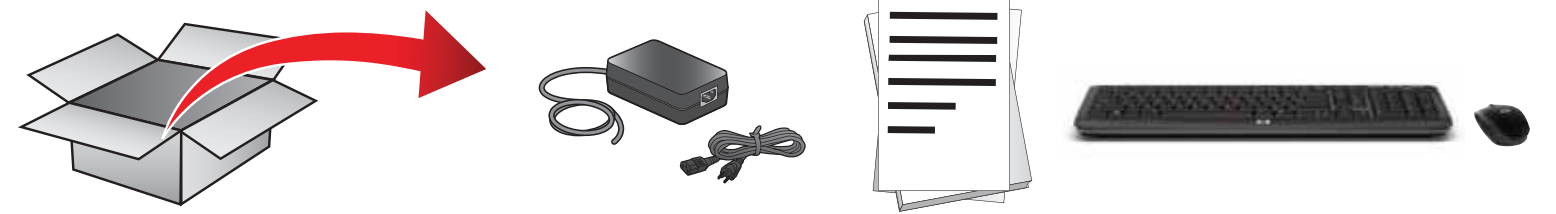




OMNI PC



6 5 9 5 8 5 - S J 1



1

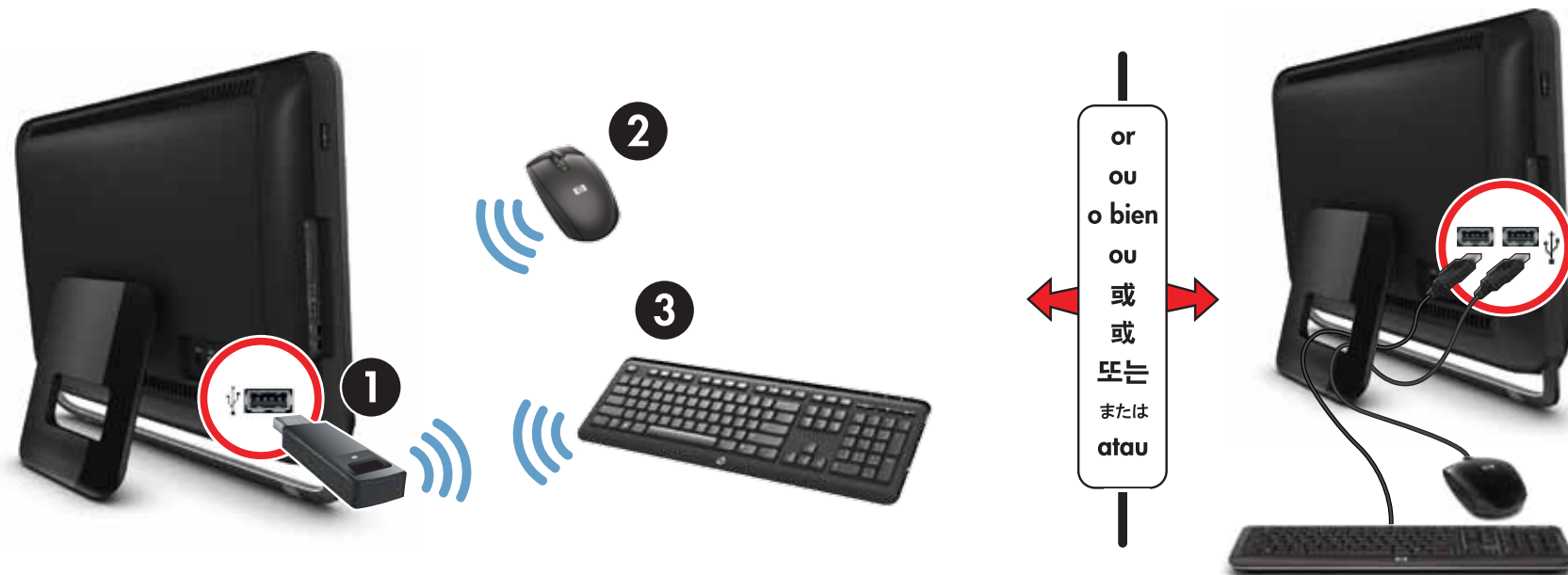


- EN Grounded connection or connection to surge protector is recommended.
- FR Un branchement à la terre ou un branchement à un parasurtenseur est recommandé.
- ES Se recomienda una conexión a tierra o una conexión a un protector contra sobretensiones.
- BR Recomenda-se conexão aterrada ou conexão com proteção contra sobretensão.
- TC 建議使用接地線或連接至避雷保護器。
- SC 建议连接地线或电涌保护器。
- KO 접지 연결 또는 급전압 보호기 연결을 권장합니다.
- JP アースされた電源コンセントへ接続するか、サージ保安器へ接続することをおすすめします。
- ID Disarankan menggunakan sambungan ke ground atau sambungan ke pelindung listrik.

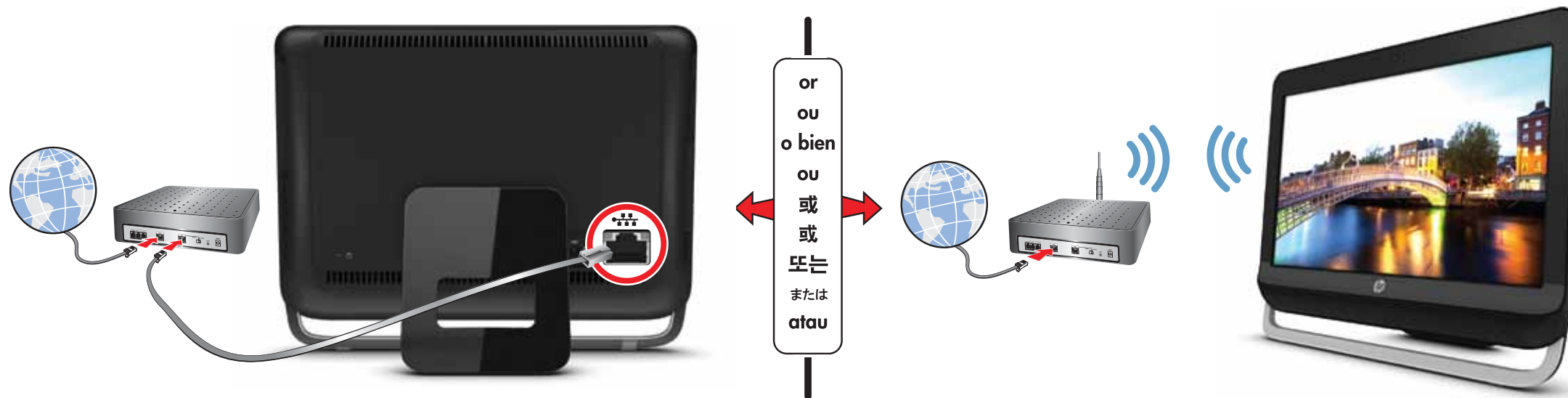


www.hp.com/support

2

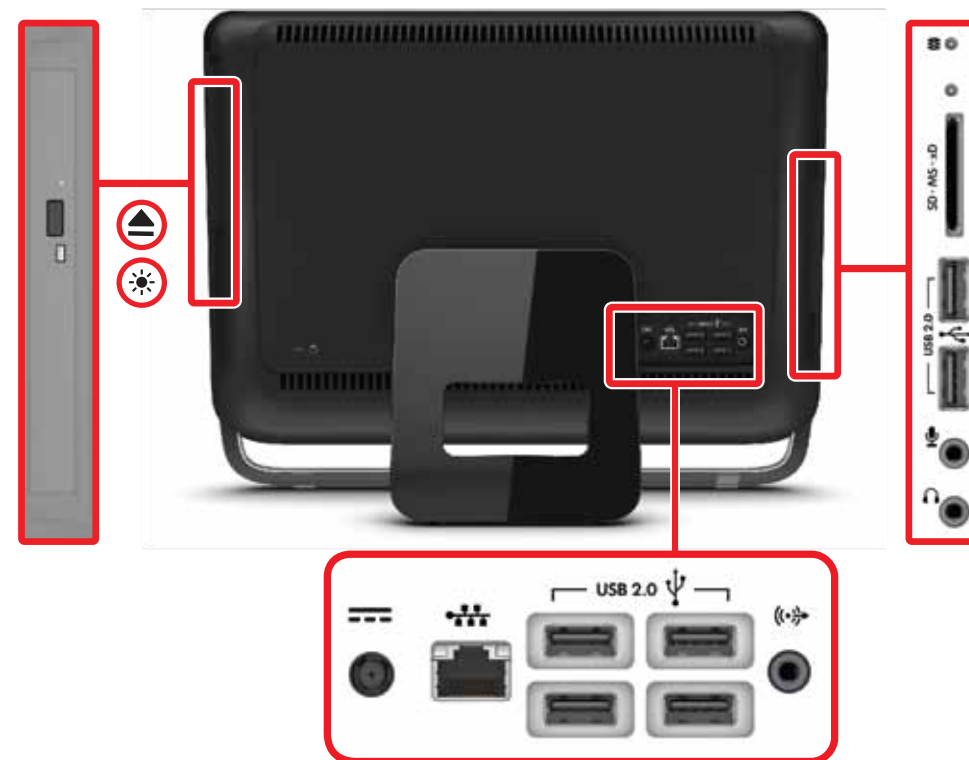


3



- EN Router and Internet access are required and sold separately.
- FR Les routeurs et l'accès à Internet sont requis, vendus séparément.
- ES Es necesario contar con enrutadores y acceso a Internet, que se adquieren por separado.
- BR Roteadores e Internet necessários e vendidos separadamente.
- TC 所需的路由器和網際網路，皆為另行販售。
- SC 需要使用路由器并访问 Internet，相应设备需要单独购买。
- KO 라우터와 인터넷이 필요하며 별도 판매됩니다.
- JP ルーターの設置およびインターネットへの接続が必要です(別途購入および契約が必要となる場合があります)。
- ID Dibutuhkan akses Internet dan router yang dijual secara terpisah.

4



- EN Removing the Batteries
- BR Remoção das baterias.

