

Solutions d'impression grand format HP pour la défense



L'accès en temps à des informations exactes est essentiel lorsque la défense est concernée. Et vous savez très bien que fournir les bonnes informations aux bonnes personnes au bon endroit et au bon moment est primordial à la réussite du déploiement des opérations.

Les solutions d'impression grand format jouent un rôle que l'on ne devinerait pas mais qui est pourtant essentiel dans ce processus. En offrant des capacités à la demande d'impressions numériques, les imprimantes et imprimantes multifonctions (MFP) HP accélèrent la production et la livraison de photos satellite et orthophotos, cartes, dessins et affiches, tout en

convertissant facilement l'analogique en numérique. Les imprimantes grand format et MFP HP offrent la qualité, la rapidité et les performances exigées par le secteur de la défense. Elles facilitent la collaboration entre les responsables et permettent de rester l'esprit tranquille d'un point de vue informatique avec des fonctions de sécurité et de gestion avancées. Leur conception est robuste et elles peuvent endurer des conditions environnementales extrêmes. De plus, avec le caisson renforcé de protection¹, vous pouvez protéger votre imprimante HP DesignJet grand format lors des déplacements.

HP DesignJet T830
MFP avec boîtier
renforcé¹



Applications d'impression grand format pour la défense



Cartographies



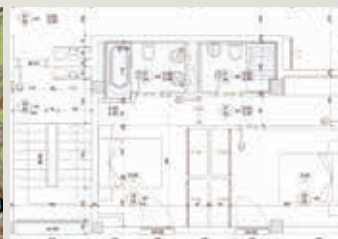
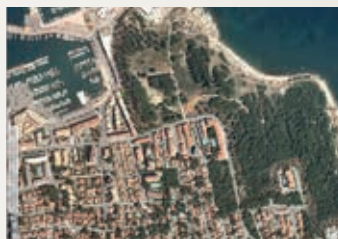
Photos satellite
et orthophotos



Affiches pour formations
et exercices militaires



Dessins de CAO
et au trait



Environnements de défense

Que l'impression ait lieu sur le site de production de cartes, dans les baraquements, sur les champs d'opérations ou dans les trois emplacements à la fois, il est important de choisir l'imprimante ou MFP grand format HP qui répond le mieux aux besoins de ces environnements spécifiques.

Site de production de cartes

Fournissez à vos équipes les photos, cartes et dessins les plus récents et les plus précis, imprimés de manière centralisée depuis le site de production de cartes.

L'imprimante HP PageWide XL 5000 offre des capacités d'impression numérique à la demande qui accélèrent la production d'impressions et l'échange d'informations, tout en diminuant l'entreposage de cartes et les déchets.



Les encres pigmentaires HP d'origine sont certifiées durables selon la norme ISO 11798. Cela certifie que les impressions résisteront mieux aux expositions à la lumière et à l'eau, aux abrasions, aux manipulations, au stockage à long terme, ainsi qu'à la chaleur, et qu'elles seront toujours lisibles dans le futur.

Pour obtenir des informations sur les certifications ISO 11798, accédez à : www.hp.com/go/printpermanence



Imprimante HP PageWide XL 5000

L'impression monochrome et en couleur efficace et performante, avec des économies de jusqu'à 30 % sur les coûts totaux de production²

Précision des lignes et des couleurs



Encres pigmentaires HP PageWide XL $\pm 0,1 \%$ ³

Traitement des données

8 Go DDR3 ; 1 disque dur de 500 Go, cryptage automatique AES-256 ; processeur Intel Core i3

Pilote d'impression

PDF, HP-GL/2 et PostScript®

Largeur d'impression

Jusqu'à 1 000 mm

Vitesse d'impression maximale

9 m²/min⁴

Intégration informatique

Compatible HP Web Jetadmin



Serveur Web incorporé HP



Pilote d'impression universel HP (UDP)



www.hp.com/go/pagewidexl5000

Optimisez votre expérience avec la technologie HP PageWide XL et atteignez de nouveaux niveaux de productivité en profitant d'une solution de bout en bout complète, dont le logiciel d'impression HP SmartStream, une plieuse en ligne HP PageWide XL ou un empileur haute capacité HP PageWide XL.

Baraquements

Avec la majeure partie des planifications stratégiques se déroulant dans les baraquements, vous pouvez compter sur les solutions d'impressions grand format HP pour offrir la productivité, la gestion et la sécurité requises dans cet environnement. Les imprimantes et MFP HP DesignJet sont dotées de fonctionnalités de sécurité avancées pour la gestion réseau, le transfert de données et l'accès contrôlé à l'impression. Tout en offrant une tranquillité d'esprit d'un point de vue informatique, ces produits peuvent aussi autoriser un flux de production analogique/numérique en toute transparence pour bénéficier d'une plus grande collaboration entre les preneurs de décisions clés.



**Imprimante de production photo
HP DesignJet Z6200**

L'imprimante de production graphique 1 524 mm la plus rapide avec une qualité d'impression sans égale⁵



**Imprimante multifonction
HP DesignJet T2530 MFP**

Imprimez/numérisez/copiez, partagez : optimisez la productivité en groupe de travail et améliorez la sécurité de l'entreprise

| | | |
|---|--|---|
| Précision des lignes et des couleurs | 8 Encres photo HP Vivid (encres pigmentaires) $\pm 0,1\%$ ⁶ | 6 Encres HP d'origine (couleurs à base de colorants, encre noir mat à base de pigments) $\pm 0,1\%$ ⁹ |
| Traitement des données | 32 Go de mémoire (virtuelle), ⁷ disque dur de 160 Go, processeur Intel VR 1 GHz | 128 Go de mémoire (traitement de fichiers), ¹⁰ disque dur de 500 Go, processeur Intel 1,67 GHz |
| Pilote d'impression | Pilotes HP-GL/2, HP-RTL pour Windows® (optimisé pour AutoCAD 2000, de la version 2000 à la version actuelle), pilotes PostScript® Windows, Linux et Mac avec kit de mise à niveau PostScript®/PDF facultatif | Pilotes HP-GL/2, HP-PCL3 GUI pour Windows et Mac OS X ; pilotes PostScript Windows, Linux et Mac OS X ¹¹ |
| Largeur d'impression | Jusqu'à 1 067 mm | Jusqu'à 914 mm |
| Performance d'impression maximale | 113 m ² /h ⁸ | 60 m ² /h ¹² |
| Scanner intégré | — Intégration facile avec le scanner HP SD Pro de 1 118 mm | ✓ |
| Intégration informatique | | |
| Compatible HP Web Jetadmin | ✓ | ✓ |
| Serveur Web intégré HP | Oui, avec le kit de mise à niveau PostScript®/PDF facultatif | ✓ |
| Pilote d'impression universel HP (UDP) | ✓ | ✓ |

hp.com/go/DesignJetZ6200
hp.com/go/DesignJetsdproscanner

hp.com/go/DesignJetT2530

Champ d'actions

Des cartes imprimées sont souvent nécessaires immédiatement, même sur le champ d'actions. Les solides imprimantes et MFP grand format robustes HP DesignJet relèvent le défi. Elles peuvent fonctionner dans des conditions environnementales extrêmes. A l'aide du caisson renforcé, vous pouvez également transporter votre imprimante HP DesignJet et la protéger de la poussière et d'autres éléments extrêmes une fois sur site.¹



**Imprimante
HP DesignJet Z5600 PostScript®**

L'imprimante graphique à fort impact de 1 118 mm multirouleaux, rapide et efficace



**Imprimante HP DesignJet T730/
multifonction HP DesignJet T830 MFP**

Imprimante et MFP Wi-Fi 91,4 cm, robuste et compacte destinée à la CAO et aux applications ordinaires

| | | |
|---|---|---|
| Précision des lignes et des couleurs | 6 Encres photo HP Vivid (encres pigmentaires) $\pm 0,1 \%$ ⁶ | 4 Encres HP d'origine (couleurs à base de colorants, encre noir mat à base de pigments) $\pm 0,1 \%$ ¹⁶ |
| Traitement des données | 64 Go de mémoire (virtuelle), ¹³ disque dur de 320 Go, ¹⁴ processeur IC SOC 800 MHz | 1 Go de mémoire, processeur à un cœur Arm A9 1,5 GHz |
| Pilote d'impression | Pilotes HP-GL/2, HP-PCL3 GUI pour Windows et Mac OS X ; pilotes PostScript® pour Windows et Mac OS X | Pilotes HP-GL/2 et HP-RTL pour Windows ; pilotes HP PCL 3 GUI pour Windows et Mac OS X |
| Largeur d'impression | Jusqu'à 1 118 mm | Jusqu'à 914 mm |
| Performance d'impression maximale | 60 m ² /h ¹⁵ | 41 m ² /h ¹² |
| Scanner intégré | — | ✓ Uniquement avec l'imprimante HP DesignJet T830 MFP |
| Poids de l'imprimante | 86,5 kg | 48 kg/62,5 kg |
| Température de fonctionnement | 5 à 40 °C | 5 à 40 °C |
| Intégration informatique | | |
| Compatible HP Web Jetadmin | ✓ | ✓ |
| Serveur Web incorporé HP | ✓ | ✓ |
| Pilote d'impression universel HP (UDP) | ✓ | ✓ |

hp.com/go/DesignJetZ5600




hp.com/go/DesignJetT730
hp.com/go/DesignJetT830

Protégez vos données

Les menaces de sécurité évoluent tous les jours. Chaque périphérique sur le réseau d'une société est un point de vulnérabilité, y compris les imprimantes en réseau et, par conséquent, les imprimantes grand format. Conscient de cela, HP dote les imprimantes et MFP grand format de fonctionnalités de sécurité avancées et aide ainsi à protéger votre périphérique, vos données et documents.

Le tableau ci-dessous présente un éventail des fonctionnalités de sécurité de nos imprimantes. Pour une analyse complète des fonctionnalités de sécurité prises en charge par les imprimantes HP DesignJet et HP PageWide XL, veuillez consulter la brochure « Keep your data safe » (Garder vos données en sécurité) ou adressez-vous à votre représentant HP.

Imprimante

| | Fonctionnalité de sécurité | Description | Imprimante HP DesignJet Z5600 PostScript® | Imprimante de production photo HP DesignJet Z6200 | Imprimantes HP DesignJet T730/T830 MFP | Imprimante multifonction HP DesignJet T2530 MFP | Imprimante HP PageWide XL 5000 |
|---|----------------------------------|---|--|--|--|---|--------------------------------|
|  PÉRIPHÉRIQUE | Compatibilité SNMP v3 | Protocole chiffré pour rassembler les informations sur l'imprimante et la configurer | ✓ | ✓ | ✓ | ✓ | ✓ |
| | Démarrage sécurisé UEFI | Prévient le chargement de logiciels malveillants et de systèmes d'exploitation non autorisés pendant le démarrage du système | — | — | — | ✓ | ✓ |
|  DONNÉES | TLS/SSL | Norme de l'industrie pour les communications chiffrées | — | — | ✓ | ✓ | ✓ |
| | Disque dur | Périphérique de stockage des données | ✓ | ✓ | — | ✓ | ✓ |
| | Disque à chiffrement automatique | Disque dur qui chiffre automatiquement et en permanence les données sur le disque | — | — | — | En option | ✓ |
| | Compatibilité 802.1x | Normes de l'industrie pour l'authentification | ✓ <small>*Nécessite le serveur d'impression HP JetDirect 640n</small> | ✓ <small>*Nécessite le serveur d'impression HP JetDirect 640n</small> | ✓ | ✓ | ✓ |
|  DOCUMENT | IPSec | Norme de l'industrie pour les communications chiffrées | ✓ | ✓ | ✓ | ✓ | ✓ |
| | Impression avec PIN sécurisée | Conserve la tâche dans la file d'attente de l'imprimante jusqu'à ce que l'utilisateur saisisse le code PIN sur le panneau de contrôle | — | — | — | ✓ | ✓ |
| | API Netgard® MFD | Solution d'authentification utilisateur pour les cartes CAC, PIV et CIV | — | — | — | ✓ | ✓ |
| | Celiveo® Enterprise 8 | Solution d'authentification utilisateur avec plusieurs types de carte | — | — | — | — | ✓ |



Supports d'impression grand format pour la défense

Les solutions d'impression grand format HP incluent une large gamme de matériaux d'impression. Grâce à une multitude d'options de finition, de taille et de style, il est aisé de trouver le support idéal pour les besoins et les exigences spécifiques du secteur de la défense. Les matériaux d'impression grand format HP, les encres HP d'origine et les imprimantes grand format HP sont fabriqués pour fonctionner ensemble comme un système complet afin de fournir sans compromis une qualité d'impression, une régularité, une durabilité et de la valeur.

Les constantes innovations HP offrent d'autres solutions d'impression à celles traditionnelles et garantissent le support approprié pour les demandes et les applications uniques du secteur de la défense, comme les :

Bannière haute résistance HP en Tyvek® DuPont™ (compatible avec les imprimantes HP DesignJet séries Z et T¹⁸)

- Applications recommandées : cartographies, affiches pour formations et exercices militaires
- Impressions modérément résistantes à l'eau,¹⁹ et résistantes aux déchirures
- Conditions d'humidité de fonctionnement : 20 à 80 % d'humidité relative
- Recyclable²⁰

Polypropylène mat HP Premium (compatible avec imprimantes HP DesignJet séries Z et T¹⁸)

- Applications recommandées : cartographies, photos satellite et orthophotos
- Matériau photo d'aspect de haute qualité, performance durable, impressions modérément résistantes à l'eau¹⁹
- Recyclable²⁰

Pour découvrir la vaste gamme de supports d'impression grand format HP pour imprimantes HP DesignJet et PageWide XL, visitez HPLFMedia.com

¹ Le caisson renforcé est un accessoire optionnel disponible uniquement pour certains modèles d'imprimantes et dans certains pays.

² Economies sur les coûts de production basés sur une imprimante HP PageWide XL 5000 par rapport à l'utilisation d'une imprimante LED monochrome pour moyens volumes et d'une imprimante de production couleur de volume moyen (les deux dans la même gamme de prix) en avril 2015. Les coûts de production englobent les coûts de consommables et d'entretien, les coûts d'alimentation de l'imprimante et les coûts opérationnels. Pour les critères de test, visitez le site hp.com/go/pagewidexlclaims.

³ $\pm 0,1$ % de la longueur vectorielle spécifiée ou $\pm 0,2$ mm (la valeur la plus élevée entre les deux) à 23 °C, 50-60 % d'humidité relative, sur un support d'impression A0 en mode Optimisé ou Normal avec des encres pigmentaires pour polypropylène mat HP et HP PageWide XL.

⁴ Mesuré avec une largeur d'impression de 91 cm.

⁵ Comparé à des imprimantes jet d'encre grand format à moins de 25 000 \$US pour des applications graphiques. Basé sur les vitesses couleur les plus rapides publiées par les fabricants en janvier 2010. Les méthodes de test peuvent varier.

⁶ $\pm 0,1$ % de la longueur vectorielle spécifiée ou $\pm 0,2$ mm (valeur la plus élevée entre les deux) à 23 °C, 50-60 % d'humidité relative, sur film polyester transparent mat HP A0 en mode Optimisé ou Normal avec les encres HP Vivid Photo.

⁷ Basé sur 1 Go de mémoire RAM. Evolutive jusqu'à 1,5 Go de mémoire RAM via un module SODIMM qualifié HP DesignJet inclus dans le kit de mise à jour HP DesignJet PostScript®/PDF optionnel.

⁸ Temps d'impression mécanique. Imprimé en mode d'impression rapide avec Economode activé, en utilisant du Papier jet d'encre « extra blanc » HP (normal) et des encres HP d'origine.

⁹ $\pm 0,1$ % de la longueur vectorielle spécifiée ou $\pm 0,2$ mm (valeur la plus élevée entre les deux) à 23 °C, 50-60 % d'humidité relative, sur un film polyester transparent mat HP A0 en mode Optimisé ou Normal avec des encres HP d'origine.

¹⁰ Basé sur 1,5 Go de mémoire RAM.

¹¹ Inclus avec des imprimantes PostScript® uniquement.

¹² Temps d'impression mécanique. Imprimé en mode d'impression rapide avec Economode et des encres HP d'origine.

¹³ Basé sur 640 Mo de mémoire RAM.

¹⁴ Solution de sécurité de disque dur chiffré disponible dans certains modèles (disponible uniquement dans certains pays).

¹⁵ Taux maximum de sortie pour une image couleur, couverture couleur à 100 % (fichier de bandes). Imprimé en mode Rapide avec Economode activé, en utilisant du Papier jet d'encre « extra blanc » HP (Bond), taille maximum de rouleau avec encres HP Vivid Photo.

¹⁶ $\pm 0,1$ % de la longueur vectorielle spécifiée ou $\pm 0,2$ mm (valeur la plus élevée entre les deux) à 23 °C, 50-60 % d'humidité relative, sur film polyester transparent mat HP A0 en mode Optimisé ou Normal avec les encres HP Vivid Photo.

¹⁷ Sur la base des imprimantes multifonctions Wi-Fi de 914 mm de large disponibles sur le marché en septembre 2015.

¹⁸ Visitez HPLFMedia.com pour plus d'informations sur la liste précise des imprimantes grand format HP compatibles.

¹⁹ Modérément résistantes à l'eau avec les encres HP 771 Vivid Photo d'origine. Tests de résistance à l'eau effectués par le laboratoire HP Image Permanence Lab sur une gamme de supports HP et selon la méthode ISO 18935. Pour plus d'informations, consultez HPLFMedia.com/printpermanence.

²⁰ La disponibilité du programme de reprise des supports grand format HP varie. Certains papiers HP recyclables peuvent être recyclés dans le cadre des programmes de recyclage classiques habituellement disponibles. Des programmes de recyclage n'existent peut-être pas dans votre région. Reportez-vous à la section HPLFMedia.com/hp/ecosolutions pour plus de détails.



En savoir plus :
hp.com/go/DesignJet
hp.com/go/pagewidexl

© Copyright 2017 HP Development Company, L.P. Les informations contenues dans ce document sont sujettes à changement sans préavis. Les seules garanties couvrant les produits et les services HP sont celles stipulées de façon explicite dans les déclarations de garantie accompagnant ces produits et services. Rien ici ne doit être interprété comme constituant une garantie supplémentaire. HP n'est en aucun cas responsable des éventuelles omissions ou erreurs d'ordre technique ou éditorial contenues dans le présent document.
4AA6-9921FRE, Juillet 2017, Rév. 1