



## Samsung Smart Signage

# Série QHC

43

50

55

65

75



## Un design fin

## Des performances remarquables

La série QHC offre les écrans les plus fins de la gamme d'affichage dynamique UHD de Samsung. Ces produits offrent un design fin inégalé et un châssis élégant s'installant facilement, pour s'adapter à n'importe quel environnement, tout en offrant des performances visuelles époustouflantes.

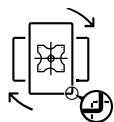
La technologie Dynamic Crystal Color et le Quantum Processor Lite 4K permettent d'obtenir des couleurs homogènes et réalistes, quel que soit le contenu. Ce n'est pas un simple écran pour faire de la publicité. C'est un écran qui apporte les solutions, les outils et la qualité d'image qui vous permettront de développer votre activité, quel que soit votre secteur industriel.



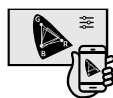
Design ultra fin (28,5mm)



Miracast et Smartview+



Bords égaux et VESA réajusté



Smart Calibration



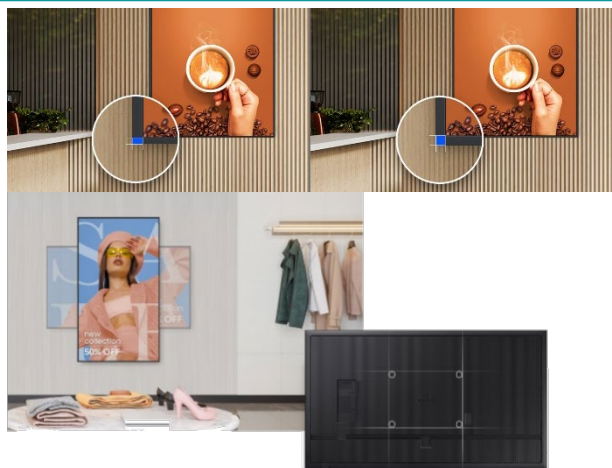
Dynamic Crystal Color



Energy star / EPEAT Bronze

## Design ultra fin (28,5mm)

Avec une épaisseur de 28,5 mm seulement, il s'agit l'écran le plus fin de la gamme d'affichage dynamique UHD Samsung. Il est compatible avec un support mural Slim Fit, qui vous permet de l'installer soigneusement et en toute simplicité dans n'importe quel environnement.



## Bords égaux et VESA réajusté

Les bords sont uniformes sur les quatre côtés de l'écran pour un aspect harmonieux.

Les trous de fixation VESA réajustés garantissent un montage solide et un positionnement facile en mode portrait.

## Dynamic Crystal Color

Un milliard de nuances de couleurs vous permettent de percevoir toutes les subtilités avec des variations de couleurs réalistes. Les images sont très nettes et fidèles grâce à la technologie de traitement vidéo et de mise à l'échelle de Samsung.



## Miracast et Smartview+

Il est très facile de partager du contenu, sans fil, sur les QHC depuis un produit Android ou un Windows avec Miracast.

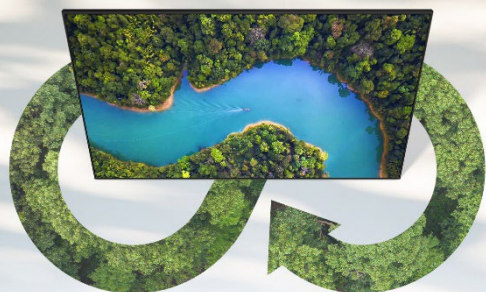
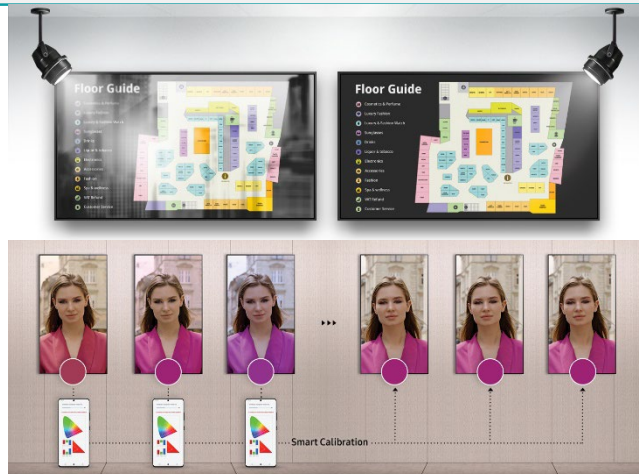
Et avec Smartview+, il est désormais possible de partager l'écran de plusieurs appareils différents, quelque soit l'OS\*, pour une collaboration facile en un seul clic.

\*à condition que les écrans et les devices soient connectés au même réseau

## Dalle Mate Smart Calibration

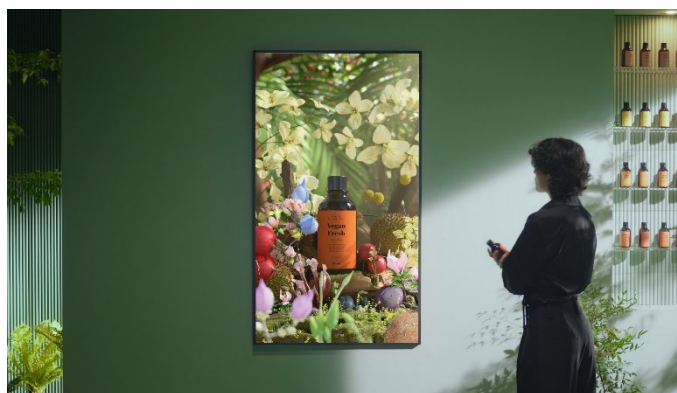
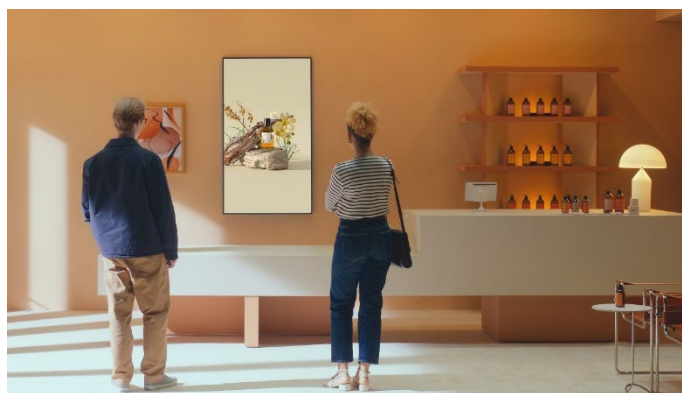
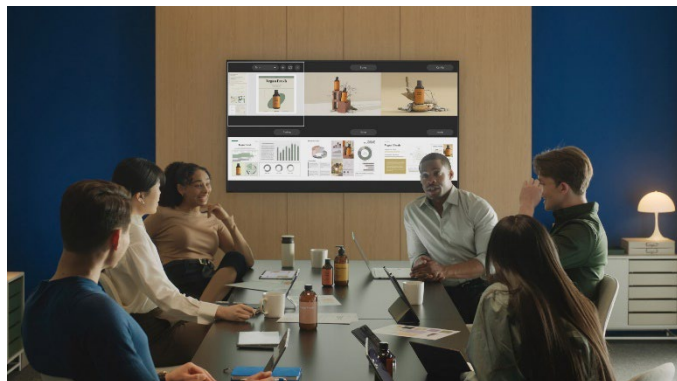
Les écrans QHC sont dotés de dalles antireflet fiables qui offrent une meilleure visibilité sous tous les angles, à tout moment de la journée.

À l'aide de l'application mobile Samsung, calibrez les écrans pour mettre en valeur vos logos et autres contenus dans les couleurs exactes requises.



## Energy star / EPEAT

Samsung s'investit dans de nombreuses initiatives RSE pour développer des produits plus responsables. La série QHC a obtenu une série de certifications pour des produits respectueux de l'environnement.



# Specifications techniques

Model			QH43C	QH50C	QH55C	QH65C	QH75C
Dalle	Taille de la diagonale	Classe	43	50	55	65	75
		Mesure	42.5	48.5	54.6	64.5	74.5
	Résolution		3,840 x 2,160 (16:9)	3,840 x 2,160 (16:9)	3,840 x 2,160 (16:9)	3,840 x 2,160 (16:9)	3,840 x 2,160 (16:9)
	Luminosité (Typ.)		700 nit	700 nit	700 nit	700 nit	700 nit
	Orientation		Paysage/Portrait	Paysage/Portrait	Paysage/Portrait	Paysage/Portrait	Paysage/Portrait
	Antireflet		25%	25%	25%	25%	25%
	Ratio de contrastes (Typ.)		4,000:1	4,000:1	4,000:1	4,000:1	4,000:1
	Type		VA	VA	VA	VA	VA
	Zone active		941.184 (H) x 529.416 (V)	1,095.84 (H) x 616.41 (V)	1,209.6 (H) x 680.4 (V)	1,428.48 (H) x 803.52 (V)	1,650.24 (H) x 928.26 (V)
	Pixel Pitch (mm)		0.245 x 0.245	0.285 x 0.285	0.315 x 0.315	0.372 x 0.372	0.429 x 0.429
Color Gamut		NTSC 72%	NTSC 72%	NTSC 72%	NTSC 72%	NTSC 72%	
Fonctionnement		24/7	24/7	24/7	24/7	24/7	
Connectique / Son	Entrée	Video	DP 1.2 (1), HDMI 2.0 (3)	DP 1.2 (1), HDMI 2.0 (3)	DP 1.2 (1), HDMI 2.0 (3)	DP 1.2 (1), HDMI 2.0 (3)	DP 1.2 (1), HDMI 2.0 (3)
		Audio	N/A	N/A	N/A	N/A	N/A
		USB	USB 2.0 x 2	USB 2.0 x 2	USB 2.0 x 2	USB 2.0 x 2	USB 2.0 x 2
	Sortie	Tuner	N/A	N/A	N/A	N/A	N/A
		Video	N/A	N/A	N/A	N/A	N/A
		Audio	Stereo mini Jack	Stereo mini Jack	Stereo mini Jack	Stereo mini Jack	Stereo mini Jack
	WiFi / BT		O/O	O/O	O/O	O/O	O/O
	Contrôleur externe		RS232C (In/Out), RJ45	RS232C (In/Out), RJ45	RS232C (In/Out), RJ45	RS232C (In/Out), RJ45	RS232C (In/Out), RJ45
Haut parleur		10W 2ch	10W 2ch	10W 2ch	10W 2ch	10W 2ch	
Specs Mécaniques	Dimensions (mm)	Nettes	969.5 x 557.8 x 28.5	1,124.1 x 644.8 x 28.5	1,237.9 x 708.8 x 28.5	1,456.8 x 831.9 x 28.5	1,682.3 x 960.4 x 28.5
		Emballage	1093 x 667 x 126	1246 x 761 x 131	1403 x 835 x 148	1616 x 945 x 164	1839 x 1113 x 180
	Poids (kg)	Net	9.3	12.4	16.9	22.4	34.2
		Emballage	11.8	15.5	21.1	29.8	44
	Support VESA		200 x 200	200 x 200	200 x 200	400 x 300	400 x 400
	Vus du support VESA (Min-Max)		M8, 12-14mm	M8, 12-14mm	M8, 12-14mm	M8, 12-14mm	M8, 12-14mm
Taille des bords (mm)		11.5 (Even)	11.5 (Even)	11.5 (Even)	11.5 (Even)	13.4 (Even)	
Clés			UHD Signage with Built-in MagicInfo S10, SSSP10.0	UHD Signage with Built-in MagicInfo S10, SSSP10.0	UHD Signage with Built-in MagicInfo S10, SSSP10.0	UHD Signage with Built-in MagicInfo S10, SSSP10.0	UHD Signage with Built-in MagicInfo S10, SSSP10.0
Fonctionnalités	Player interne	OS	Tizen 7.0	Tizen 7.0	Tizen 7.0	Tizen 7.0	Tizen 7.0
		Processeur	CA73 1.6GHz Quad-Core	CA73 1.6GHz Quad-Core	CA73 1.6GHz Quad-Core	CA73 1.6GHz Quad-Core	CA73 1.6GHz Quad-Core
	Stockage (FDM)		16GB (10GB disponibles)	16GB (10GB disponibles)	16GB (10GB disponibles)	16GB (10GB disponibles)	16GB (10GB disponibles)
	Spéciales	H/W	Nouveau Design B2B IR Central Capteur Température Capteur Ambiant Auto Level Wi-Fi (2.4/5.0GHz dual) & BT	2nd Gen. B2B Design IR Central Capteur Température Capteur Ambiant Auto Level Wi-Fi (2.4/5.0GHz dual) & BT	2nd Gen. B2B Design IR Central Capteur Température Capteur Ambiant Auto Level Wi-Fi (2.4/5.0GHz dual) & BT	2nd Gen. B2B Design IR Central Capteur Température Capteur Ambiant Auto Level Wi-Fi (2.4/5.0GHz dual) & BT	2nd Gen. B2B Design IR Central Capteur Température Capteur Ambiant Auto Level Wi-Fi (2.4/5.0GHz dual) & BT
		S/W	Nouveau menu d'accueil Workspace (Microsoft377/VMWare/RDP) Menu personnalisable Changement de source automatique Mode simulation Dicom Mode Directeur SmartView+ Web-engine évolutif TEP : Tizen Enterprise Platform Solution visio (Google) Smart Calibration	Nouveau menu d'accueil Workspace (Microsoft377/VMWare/RDP) Menu personnalisable Changement de source automatique Mode simulation Dicom Mode Directeur SmartView+ Web-engine évolutif TEP : Tizen Enterprise Platform Solution visio (Google) Smart Calibration	Nouveau menu d'accueil Workspace (Microsoft377/VMWare/RDP) Menu personnalisable Changement de source automatique Mode simulation Dicom Mode Directeur SmartView+ Web-engine évolutif TEP : Tizen Enterprise Platform Solution visio (Google) Smart Calibration	Nouveau menu d'accueil Workspace (Microsoft377/VMWare/RDP) Menu personnalisable Changement de source automatique Mode simulation Dicom Mode Directeur SmartView+ Web-engine évolutif TEP : Tizen Enterprise Platform Solution visio (Google) Smart Calibration	Nouveau menu d'accueil Workspace (Microsoft377/VMWare/RDP) Menu personnalisable Changement de source automatique Mode simulation Dicom Mode Directeur SmartView+ Web-engine évolutif TEP : Tizen Enterprise Platform Solution visio (Google) Smart Calibration
	Sécurité		60950-1/62368-1	60950-1/62368-1	60950-1/62368-1	60950-1/62368-1	60950-1/62368-1
EMC		Classe B	Classe B	Classe B	Classe B	Classe B	
Environnement		ENERGY STAR 8.0, EPEAT	ENERGY STAR 8.0, EPEAT	ENERGY STAR 8.0, EPEAT	ENERGY STAR 8.0, EPEAT	ENERGY STAR 8.0, EPEAT	
IP Rating		IP5x	IP5x	IP5x	IP5x	IP5x	
Sécurité		802.1x (WPA2 Enterprise) : EAP-TLS, EAP-TTLS, EAP-PEAP	802.1x (WPA2 Enterprise) : EAP-TLS, EAP-TTLS, EAP-PEAP	802.1x (WPA2 Enterprise) : EAP-TLS, EAP-TTLS, EAP-PEAP	802.1x (WPA2 Enterprise) : EAP-TLS, EAP-TTLS, EAP-PEAP	802.1x (WPA2 Enterprise) : EAP-TLS, EAP-TTLS, EAP-PEAP	
Alimentation	Alimentation		AC 100 - 240 V, 50/60 Hz	AC 100 - 240 V, 50/60 Hz	AC 100 - 240 V, 50/60 Hz	AC 100 - 240 V, 50/60 Hz	AC 100 - 240 V, 50/60 Hz
	Consommation	Max[W/h]	132	165	187	203.5	275
		Typ[W/h]	84	108	109	148	185
Mode Veille		Moins de 0.5W	Moins de 0.5W	Moins de 0.5W	Moins de 0.5W	Moins de 0.5W	
Conditions d'utilisation	Température		0°C - 40°C	0°C - 40°C	0°C - 40°C	0°C - 40°C	0°C - 40°C
	Humidité relative		10-80%	10-80%	10-80%	10-80%	10-80%
Accessoires	Inclus		Guide d'installation rapide, Carte de garantie, Câble d'alimentation RS232C (In) Gender Télécommande & Batteries	Guide d'installation rapide, Carte de garantie, Câble d'alimentation RS232C (In) Gender Télécommande & Batteries	Guide d'installation rapide, Carte de garantie, Câble d'alimentation RS232C (In) Gender Télécommande & Batteries	Guide d'installation rapide, Carte de garantie, Câble d'alimentation RS232C (In) Gender Télécommande & Batteries	Guide d'installation rapide, Carte de garantie, Câble d'alimentation RS232C (In) Gender Télécommande & Batteries
	Optionnel	Pied	STN-L4355C	STN-L4355C	STN-L4355C	STN-L6585C	STN-L6585C
		Support	WMN-B505C	WMN-B505C	WMN-B505C	WMN-B505C	WMN-B505C
		Spécificité	TBD	TBD	TBD	TBD	TBD



A VENIR