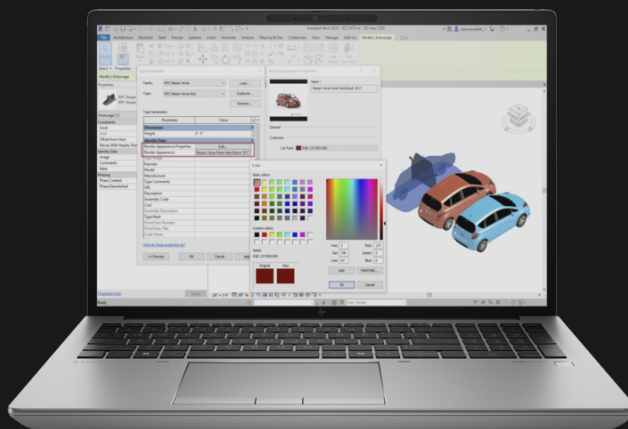


# HP ZBook Fury 16 G11 Mobile Workstation PC

Des performances dignes d'un ordinateur de bureau



**Gérez vos flux de travail les plus intenses où que vous soyez avec le HP ZBook Fury, doté d'un microprocesseur digne d'un ordinateur fixe dans un ordinateur portable. Avec une carte graphique intégrée ou distincte, un affichage époustouflant et des fonctionnalités de collaboration, vous pouvez éditer des vidéos 8K, effectuer un rendu en 3D ou former des modèles de machine learning. Découvrez des performances professionnelles extrêmes, même en déplacement.**

## Accomplissez simultanément toutes vos tâches les plus lourdes

Profitez de performances sans limite<sup>1</sup> grâce à un processeur Intel®<sup>2</sup> de performances professionnelles et une carte graphique pouvant aller jusqu'à une NVIDIA RTX™ 5000 Ada.<sup>3</sup> Avec la technologie thermique conçue pour refroidir votre ordinateur, vous pouvez gérer simultanément la formation de modèles et l'apprentissage en profondeur ou l'animation 3D et VFX.

## Développez. Progressez. Évoluez

Bénéficiez d'un stockage et d'une mémoire dignes d'un ordinateur fixe avec des emplacements pouvant accueillir jusqu'à 128 Go de RAM<sup>4</sup> et une capacité de stockage de 16 To<sup>5</sup>. Augmentez la capacité de votre système grâce à un accès sans outil aux composants amovibles et à un large éventail de ports pour connecter les accessoires essentiels.

## Immergez-vous dans votre travail

Tirez profit d'une précision complète des couleurs et d'un taux de rafraîchissement de 120 Hz pour la technologie OLED<sup>15</sup> avec un écran HP DreamColor<sup>3</sup> ou choisissez un écran OLED pour ses noirs absolus et ses blancs extrêmes<sup>3</sup>. Personnalisez l'éclairage de votre clavier et améliorez la visibilité des raccourcis clavier grâce au rétroéclairage LED RGB configurable touche par touche<sup>7</sup>.

## Protégez l'avenir de tous, avec des ordinateurs engagés pour accroître la durabilité.

Chez HP, nous nous préoccupons de l'impact de nos produits sur les personnes, les communautés et la planète. C'est pourquoi cet appareil est certifié EPEAT® Gold<sup>13</sup> et que l'emballage externe est fabriqué à 100 % en matériaux recyclés<sup>14</sup>.



# HP ZBook Fury 16 G11 Mobile Workstation PC



## Windows 11

Travaillez sans compromis sur les performances avec Windows 11<sup>1</sup>, couplé à la technologie de sécurité et de collaboration de HP.

## Processeur Intel® Core™

Jonglez mieux entre différentes tâches et optimisez votre productivité avec un processeur allant jusqu'à un Intel® Core™ i9 vPro® de nouvelle génération, conçu pour gérer les applications multithread complexes<sup>2, 3</sup>.

## Carte graphique NVIDIA®

Gérez efficacement vos projets les plus volumineux avec un choix de cartes graphiques allant jusqu'à une NVIDIA RTX™ 5000 Ada<sup>4</sup> certifiée pour les applications professionnelles.

## Stockage ultra-rapide

Effectuez des tâches multiples à la vitesse de l'éclair et abandonnez les disques externes avec jusqu'à 16 To de stockage NVMe local<sup>5, 6</sup>.

## Configurations à grande mémoire

Accélérez votre flux de travail. Gérez vos projets plus efficacement que jamais avec une RAM de 128 Go (en option)<sup>7</sup> qui vous assure en un éclair un rendu, une édition et des effets visuels à vous couper le souffle.

## Écran HP DreamColor

Fiez-vous à la précision du rendu sur l'écran HP DreamColor en option avec 100 % de la gamme de couleurs DCI-P3. La fréquence de rafraîchissement de 120 Hz assure la fluidité des images pour des vidéos dynamiques<sup>4, 9</sup>.

## Z Light Space

Grâce au logiciel Z Light Space<sup>10</sup>, personnalisez l'éclairage de votre clavier grâce au rétroéclairage LED RGB configurable touche par touche<sup>11</sup>. Pour les applications logicielles couramment utilisées, telles qu'Adobe Photoshop, AutoCAD ou SOLIDWORKS<sup>12</sup>, utilisez des tables de couleurs préinstallées ou créez les vôtres.

## HP Vaporforce Thermals

Bénéficiez d'un refroidissement optimisé même pendant vos travaux les plus gourmands en ressources grâce à la chambre à vapeur HP<sup>13</sup>. La conception de pales métalliques incurvées élimine le risque de surchauffe.

## Format d'image 16:10

Avec le format d'image 16:10<sup>9</sup> qui affiche 11 % de contenu vertical en plus par rapport à un écran 16:9, restez focalisé sur vos projets tout en ayant moins besoin de faire défiler l'écran.

## Gestion facile de la batterie

Le tableau de bord HP Power Manager vous permet de gérer/surveiller les performances et l'état de la batterie, tout en proposant des options de recharge personnalisées<sup>15</sup>.

## HP Fast Charge

Son autonomie prolongée vous permet de passer la journée en réunion sans vous soucier de brancher votre ordinateur. De plus, grâce à la technologie HP Fast Charge, vous rechargez rapidement votre PC. La batterie est rechargée à 50 % en seulement 30 minutes<sup>16</sup>.

## Autonomie des batteries

Lorsque vous n'êtes pas au bureau, cet ordinateur élégant et ultraléger vous accompagne à chaque étape. Son autonomie prolongée vous permet de travailler sur des projets complexes où que vous soyez.



# HP ZBook Fury 16 G11 Mobile Workstation PC

## Tableau de spécifications

<b>Systèmes d'exploitation disponibles</b>	Windows 11 Professionnel <sup>1</sup> Windows 11 Famille - HP recommande Windows 11 Professionnel pour les entreprises <sup>1</sup> Ubuntu 22.04 LTS FreeDOS 3.0
<b>Famille de processeurs</b> <sup>3,4,5,19,25</sup>	Processeur Intel® Core™ i9 de 13e génération; Processeur Intel® Core™ i7 de 13e génération; Processeur Intel® Core™ i5 de 13e génération; Processeur Intel® Core™ i7 de 14e génération; Processeur Intel® Core™ i9 de 14e génération
<b>Processeurs disponibles</b> <sup>3,4,5,19,25</sup>	Processeur Intel® Core™ i9-13950HX avec processeur graphique Intel® UHD (fréquence de base E-core 1,6 GHz, fréquence de base P-core 2,2 GHz, jusqu'à 4,0 GHz de fréquence Turbo maximale E-core, jusqu'à 5,5 GHz de fréquence Turbo maximale P-core, mémoire cache L3 36 Mo, 8 P-cores et 16 E-cores, 32 threads), prend en charge la technologie Intel® vPro® Processeur Intel® Core™ i7-13850HX avec processeur graphique Intel® UHD (fréquence de base E-core 1,5 GHz, fréquence de base P-core 2,1 GHz, jusqu'à 3,8 GHz de fréquence Turbo maximale E-core, jusqu'à 5,3 GHz de fréquence Turbo maximale P-core, mémoire cache L3 30 Mo, 8 P-cores et 12 E-cores, 28 threads), prend en charge la technologie Intel® vPro® Processeur Intel® Core™ i5-13600HX avec processeur graphique Intel® UHD (fréquence de base E-core 1,9 GHz, fréquence de base P-core 2,6 GHz, jusqu'à 3,6 GHz de fréquence Turbo maximale E-core, jusqu'à 4,8 GHz de fréquence Turbo maximale P-core, mémoire cache L3 24 Mo, 6 P-cores et 8 E-cores, 20 threads), prend en charge la technologie Intel® vPro® Processeur Intel® Core™ i9-14900HX avec processeur graphique Intel® UHD (fréquence de base E-core 1,6 GHz, fréquence de base P-core 2,2 GHz, jusqu'à 4,1 GHz de fréquence Turbo maximale E-core, jusqu'à 5,8 GHz de fréquence Turbo maximale P-core, mémoire cache L3 36 Mo, 8 P-cores et 16 E-cores, 32 threads) Intel® Core™ i7-14700HX avec carte graphique Intel® UHD (1,5 GHz de fréquence de base E-core, 2,1 GHz de fréquence de base P-core, jusqu'à 3,9 GHz de fréquence Max Turbo E-core, jusqu'à 5,5 GHz de fréquence Max Turbo P-core, 33 Mo de mémoire cache L3, 8 P-cores et 12 E-cores, 24 threads)
<b>Chipset</b>	Intel® WM790
<b>Mémoire maximale</b>	128 Go de mémoire SODIMM DDR5-5600 ECC; 128 Go de mémoire SODIMM DDR5-5600 non ECC <sup>7</sup> Taux de transfert pouvant atteindre 4000 MT/s.
<b>Logements pour la mémoire</b>	4 SODIMM; prend en charge le double canal <sup>8,9,10</sup>
<b>Stockage interne</b>	512 Go jusqu'à 4 To Disque SSD PCIe® x4 NVMe™ M.2 4e génération <sup>11</sup> 512 Go jusqu'à 2 To Disque SSD SED PCIe® NVMe™ M.2 <sup>11</sup>
<b>Capacité de stockage maximale</b>	Jusqu'à 16 To
<b>Taille de l'écran (diagonale)</b>	16"
<b>Taille de l'écran (diagonale, métrique)</b>	40,6 cm (16 pouces)
<b>Ecran</b> <sup>21,23,32,39</sup>	16" diagonal, WQUXGA (3840 x 2400), OLED, touch, BrightView, eDP + PSR, micro-edge, Low Blue Light, 400 nits, 100% DCI-P3 16" diagonal, WQUXGA (3840 x 2400), 120 Hz, IPS, anti-glare, eDP + PSR, micro-edge, 500 nits, 100% DCI-P3, HP DreamColor 16" diagonal, WUXGA (1920 x 1200), IPS, anti-glare, eDP + PSR, micro-edge, 400 nits, 100% sRGB 16" diagonal, WUXGA (1920 x 1200), IPS, anti-glare, eDP + PSR, micro-edge, 1000 nits, 100% sRGB, HP Sure View integrated privacy screen 16" diagonal, WUXGA (1920 x 1200), IPS, touch, BrightView, eDP + PSR, micro-edge, 400 nits, 100% sRGB Écran tactile WQUXGA de 40,6 cm (16 pouces) de diagonale (3840 x 2400), OLED, BrightView, eDP + PSR, micro-bords, faible lumière bleue, 400 nits, 100 % DCI-P3 Écran WQUXGA de 40,6 cm (16 pouces) de diagonale (3840 x 2400), 120 Hz, IPS, antireflet, eDP + PSR, micro-bords, 500 nits, 100 % DCI-P3, HP DreamColor Écran WUXGA à diagonale de 40,6 cm (16 pouces) (1920 x 1200), IPS, antireflet, eDP + PSR, micro-bords, 400 nits, 100 % sRGB Écran WUXGA de 40,6 cm (16 pouces) de diagonale (1920 x 1200), IPS, antireflet, eDP + PSR, micro-bords, 1 000 nits, 100 % sRGB, filtre de confidentialité intégré HP Sure View Écran tactile WUXGA de 40,6 cm (16 pouces) (1920 x 1200), IPS, BrightView, eDP + PSR, micro-bords, 400 nits, 100 % sRGB
<b>Cartes graphiques disponibles</b>	Intégré: Carte graphique Intel® UHD Dédié: Carte graphique NVIDIA RTX™ 5000 de génération Ada (16 Go de mémoire GDDR6 dédiée) Carte graphique NVIDIA RTX™ 4000 de génération Ada (12 Go de mémoire GDDR6 dédiée) Carte graphique NVIDIA RTX™ 3500 de génération Ada (12 Go de mémoire GDDR6 dédiée) Carte graphique NVIDIA RTX™ 2000 de génération Ada (8 Go de mémoire GDDR6 dédiée) Carte graphique NVIDIA RTX™ 1000 de génération Ada (6 Go de mémoire GDDR6 dédiée) (Les options de carte graphique discrète devraient être disponibles ultérieurement et nécessitent une configuration en usine lors de l'achat du matériel.)
<b>Audio</b>	Son Poly Studio, deux haut-parleurs stéréo, microphone numérique double entrée orienté vers l'extérieur HP, touches de fonctions pour augmenter ou baisser le volume, prise combinée micro/casque, son HD <sup>45</sup>
<b>Appareil pour carte mémoire</b> <sup>58</sup>	1 lecteur de carte multimédia SD 7.1
<b>Ports et connecteurs</b>	Côté droit: 1 port RJ-45; 1 prise combinée casque/microphone; 1 port USB Type-A SuperSpeed, vitesse de transfert de 5 Gbit/s (charge); 1 port USB Type-A SuperSpeed, vitesse de transfert de 5 Gbit/s ; Côté gauche: 1 connecteur d'alimentation; 2 ports Thunderbolt™ 4 avec USB4™ Type-C®, vitesse de transfert 40 Gbit/s (USB Power Delivery, DisplayPort™ 1.4, HP Veille et Charge); 1 port HDMI 2.1; 1 Mini DisplayPort™ 1.4a <sup>6,15,24,48,57</sup>



# HP ZBook Fury 16 G11 Mobile Workstation PC

## Tableau de spécifications

<b>Clavier</b>	Clavier silencieux HP Premium résistant aux éclaboussures, grand format, rétroéclairé, avec touche programmable et pavé numérique; Clavier HP RVB grand format avec rétroéclairage RVB configurable touche par touche
<b>Souris</b>	Pavé tactile 3 boutons extra-large et silencieux
<b>Communications</b>	LAN: Carte Intel® I219-LM GbE, vPro®; Carte réseau Intel® I219-V PCIe® GbE, non-vPro® <sup>44</sup> ; WLAN: Carte sans fil Intel® Wi-Fi 7 BE200 (2x2) et Bluetooth® 5.4, vPro®; Carte sans fil Intel® Wi-Fi 7 BE200 (2x2) et Bluetooth® 5.4, non-vPro® <sup>46</sup> ; WWAN: HP 4000 4G LTE Advanced Pro; Solution HP 5000 5G <sup>14</sup> ; LPWAN: Modem Qualcomm® 9205 LTE Cat-M1 <sup>52</sup> NFC : NFC; NFC Mirage WNC XR4V-1 <sup>13</sup>
<b>Appareil photo</b>	Caméra IR 5 MP <sup>17,18</sup>
<b>Logiciels</b>	Moteur de recherche Bing pour IE11; HP Hotkey Support; Logiciel de réduction du bruit HP; HP Recovery Manager; HP Support Assistant <sup>35</sup> ; HP JumpStart; Prise en charge HP native de Miracast <sup>28</sup> ; HP Connection Optimizer <sup>36</sup> ; Adobe® Creative Cloud; HP Cloud Recovery <sup>26,29</sup> ; Admin HP; Politique de confidentialité HP; Suite Data Science HP <sup>33</sup> ; HP Easy Clean <sup>39</sup> ; HP PC Hardware Diagnostics; HP Services Scan <sup>12</sup> ; Achetez Office
<b>Logiciels disponibles</b>	HP Smart Support <sup>43</sup>
<b>Gestion de la sécurité</b>	HP Tamper Lock (sur certains modèles) <sup>40</sup> ; Module Absolute Persistence <sup>31</sup> ; Gestionnaire d'accès aux périphériques HP; Authentification HP Power On; HP Security Manager; Lecteur de carte à puce intégré; Sécurité Master Boot Record; Authentification préalable au démarrage;; HP Sure Click <sup>27</sup> ; Windows Defender; HP Secure Erase <sup>47</sup> ; Module de gestion intégrée HP Manageability Integration Kit <sup>30</sup> ; HP Sure Sense <sup>50</sup> ; Plateforme sécurisée HP; HP Sure Recover de 3e génération <sup>49</sup> ; HP BIOSphere Gen6 <sup>22</sup> ; HP Sure Start de 6e génération <sup>38</sup> ; HP Sure Run 3e génération <sup>51</sup> ; Emplacement pour dispositif antivirus Nano <sup>34</sup> ; HP Client Security Suite Gen7; Trusted Platform Module TPM 2.0; Windows Secured Core; Obturateur de confidentialité de la caméra
<b>Licences logicielles Security</b>	HP Pro Wolf Édition Sécurité <sup>56</sup>
<b>Lecteur d'empreintes digitales</b>	Capteur d'empreintes digitales (sur certains modèles)
<b>Fonctions d'administration</b>	HP Power Manager <sup>16</sup>
<b>Alimentation</b>	Adaptateur secteur externe HP Slim Smart 150 W; Adaptateur secteur externe HP Slim Smart 200 W; Adaptateur secteur externe HP Slim Smart 230 W <sup>20</sup>
<b>Type de batterie</b>	Batterie Li-ion polymère HP longue durée 8 cellules, 95 Wh <sup>37,53</sup>
<b>Dimensions</b>	36.3 x 25.0 x 2.77 cm (WWAN); 36.3 x 25.0 x 2.86 cm (WLAN); 21.73 x 2.71 x 13.58 in; 552 x 69 x 345 mm (Package)
<b>Poids</b>	Starting at 5.3 lb; À partir de 2,4 kg; (Le poids varie en fonction de la configuration et des composants.)
<b>Labels écologiques</b>	Configurations certifiées EPEAT® disponibles <sup>41</sup>
<b>Spécifications relatives à l'impact sur le développement durable</b>	Faible teneur en halogène <sup>42</sup>



# HP ZBook Fury 16 G11 Mobile Workstation PC

Accessoires et services (non inclus)

---



# HP ZBook Fury 16 G11 Mobile Workstation PC

## Notes sur la description marketing

- Puissance illimitée en mode Performances optimales et avec raccordement au secteur.
- La technologie multicœur est conçue pour améliorer les performances de certains logiciels. Les clients ou applications logicielles ne bénéficieront pas nécessairement tous de cette technologie. Les performances et la fréquence d'horloge varient en fonction de la charge de travail applicative ainsi que de vos configurations matérielles et logicielles. Le système de numérotation, de désignation de marque et/ou de dénomination d'Intel ne correspond pas à des performances plus élevées.
- Fonctionnalité disponible en option, qui doit être configurée à l'achat.
- Caractéristique facultative configurable.
- Pour les disques de stockage, 1 Go = 1 milliard d'octets, et 1 To = 1 000 milliards d'octets. La capacité formatée réelle est inférieure. Jusqu'à 35 Go de stockage sont réservés au logiciel de récupération du système (pour Windows). Fonctionnalité configurable en option.
- Fonctionnalité disponible en option devant être configurée à l'achat.
- Le clavier RGB est une fonctionnalité disponible en option, qui doit être configurée à l'achat. Disponible uniquement aux États-Unis, au Royaume-Uni, en Allemagne et en France.
- Le pourcentage de contenu en plastique recyclé s'appuie sur la définition de la norme IEEE 1680.1-2018.
- D'après l'enregistrement US EPEAT® selon la norme IEEE 1680.1-2018 EPEAT®. Le statut EPEAT® varie selon le pays. Pour plus d'informations, rendez-vous sur [www.epeat.net](http://www.epeat.net).
- L'emballage externe est fabriqué à 100 % en fibres recyclées certifiées durables. Les garnitures en fibre sont fabriquées à 100 % en fibres de bois et en matériaux organiques. Les garnitures en plastique sont fabriquées à plus de 90 % en plastique recyclé.
- Toutes les spécifications sont les spécifications nominales fournies par les fabricants des composants de HP; les performances réelles peuvent être supérieures ou inférieures.
- Certaines éditions ou versions de Windows ne prennent pas en charge toutes les fonctionnalités. Pour profiter pleinement des fonctionnalités de Windows, les systèmes peuvent nécessiter une mise à niveau et/ou l'achat de matériel, pilotes et logiciels autonomes, ou encore une mise à jour du BIOS. Windows est automatiquement mis à jour et activé. Internet à haut débit et compte Microsoft requis. Des frais de FAI et des dépenses supplémentaires peuvent s'appliquer pour les mises à jour. Consultez le site <http://www.windows.com>.
- La technologie multicœur est conçue pour améliorer les performances de certains logiciels. Les clients ou applications logicielles ne bénéficieront pas nécessairement tous de cette technologie. Les performances et la fréquence d'horloge varient en fonction de la charge de travail applicative ainsi que de vos configurations matérielles et logicielles. Le système de numérotation, de désignation de marque et/ou de dénomination d'Intel ne correspond pas à des performances plus élevées. Fonctionnalité en option qui nécessite une configuration à l'achat.
- Intel vPro® nécessite Windows 10 Professionnel 64 bits ou version ultérieure, un processeur compatible vPro, un chipset optimisé vPro, un LAN filaire compatible vPro et/ou un WLAN Wi-Fi 6E et TPM 2.0. Certaines fonctionnalités requièrent des logiciels tiers supplémentaires pour fonctionner. Les fonctionnalités de vPro® Essentials et Enterprise varient. Consultez la page <http://intel.com/vpro>
- Fonctionnalité disponible en option, qui doit être configurée à l'achat.
- Pour les disques de stockage, 1 Go = 1 milliard d'octets, et 1 To = 1 000 milliards d'octets. La capacité formatée réelle est inférieure. Jusqu'à 35 Go de stockage sont réservés au logiciel de récupération du système (pour Windows).
- Caractéristique facultative configurable.
- Jusqu'à 64 Go de mémoire, fonctionnalité configurable en option.
- Toutes les spécifications sont les spécifications nominales fournies par les fabricants des composants de HP; les performances réelles peuvent être supérieures ou inférieures.
- Z Light Space requiert Windows 10 ou une version ultérieure.
- Le clavier RGB est une fonctionnalité configurable proposée en option. Disponible uniquement en Allemagne, aux États-Unis, en France et au Royaume-Uni.
- Logiciel vendu séparément.
- La chambre à vapeur personnalisée HP (HP Z VaporForce) n'est disponible que sur des configurations avec carte graphique NVIDIA RTX™ 3000 de génération Ada et GFX supérieure.
- HP Power Manager nécessite Windows 10 ou version ultérieure et peut être téléchargé à partir du Microsoft Store.
- Recharge votre batterie à 50 % en moins de 30 minutes lorsque le système est hors tension ou en mode veille. Un adaptateur avec une capacité minimale de 6 W est requis. Dès que le chargement atteint une capacité de 50 %, la vitesse de charge revient à la normale. La durée de chargement peut varier de +/-10 % en raison de la tolérance aux panneaux du système.

## Notes sur les spécifications techniques

- Certaines éditions ou versions de Windows ne prennent pas en charge toutes les fonctionnalités. Pour profiter pleinement des fonctionnalités de Windows, les systèmes peuvent nécessiter une mise à niveau et/ou l'achat de matériel, pilotes et logiciels séparés, ou encore une mise à jour du BIOS. Windows est automatiquement mis à jour et activé. Connexion Internet haut débit et compte Microsoft requis. Des frais de FAI et des dépenses supplémentaires peuvent s'appliquer pour les mises à jour. Consultez le site <http://www.windows.com>
- La technologie multicœur est conçue pour améliorer les performances de certains logiciels. Les clients ou applications logicielles ne bénéficieront pas nécessairement tous de cette technologie. Les performances et la fréquence d'horloge varient en fonction de la charge de travail applicative ainsi que de vos configurations matérielles et logicielles. Le système de numérotation, de désignation de marque et/ou de dénomination d'Intel ne correspond pas à des performances plus élevées.
- Les performances de la technologie Intel® Turbo Boost varient selon le matériel, les logiciels et la configuration générale du système. Pour plus d'informations, consultez le site [www.intel.com/technology/turboboost](http://www.intel.com/technology/turboboost).
- Conformément à la politique de prise en charge de Microsoft, HP ne prend pas en charge les systèmes d'exploitation Windows 8 ou Windows 7 sur les produits configurés avec des processeurs Intel et AMD de 7e génération ou ultérieurs, ni la fourniture des pilotes Windows 8 ou Windows 7 sur <http://www.support.hp.com>
- Câble-port HDMI non inclus.
- Certains modules de mémoire tiers ne répondant pas aux normes industrielles, nous recommandons vivement d'utiliser des modules de mémoire HP pour assurer une compatibilité optimale. Si vous associez des vitesses supérieures, le système fonctionnera à une vitesse de mémoire plus faible.
- La performance double canal maximisée requiert des modules SODIMM de taille et vitesse identiques dans les deux canaux de mémoire
- La technologie Intel® permet aux architectures conçues avec quatre emplacements DIMM de fonctionner à 4000 MT/s.
- La capacité mémoire maximale concerne les systèmes d'exploitation Windows 64 bits. Dans les systèmes d'exploitation Windows 32 bits, la mémoire au-delà de 3 Go risque d'être partiellement indisponible en raison des exigences en ressources du système.
- Pour les disques de stockage, 1 Go = 1 milliard d'octets, 1 To = 1 000 milliards d'octets. La capacité formatée réelle est inférieure. Jusqu'à 35 Go (pour Windows) sont réservés au logiciel de récupération système.
- HP Services Scan est fourni par le biais d'une mise à jour Windows sur certains modèles et vérifie les droits de charge appareil pour déterminer si un service HP TechPulse a été acheté et téléchargé automatiquement les logiciels applicables. HP TechPulse est une plateforme de télémétrie et d'analyse qui fournit des données critiques sur les appareils et les applications. Pour tous les détails sur la configuration système requise ou pour désactiver cette fonctionnalité, rendez-vous sur <http://www.hpdaas.com/requirements>. Non applicable en Chine.
- Le Wi-Fi 7 nécessite un routeur Wi-Fi 7, vendu séparément, pour fonctionner dans la bande supérieure à 6 GHz. La disponibilité des points d'accès sans fil publics peut être limitée. Le Wi-Fi 7 est rétro-compatible avec les spécifications précédentes de 802.11. Il est disponible uniquement dans les pays où le Wi-Fi 7 est pris en charge.
- Le module 5G est en option et doit être configuré en usine. Module conçu pour les réseaux 5G NR NSA (non standalone) dès que les opérateurs auront déployé la connectivité Evolved-Universal Terrestrial Radio Access New Radio Dual Connectivity (ENDC) avec 100 MHz de bande passante sur les canaux 5G NR et LTE utilisant 256QAM 4x4 selon 3GPP. Ce module nécessite une activation et un contrat de service souscrit séparément. Pour connaître la couverture et la disponibilité du réseau, contactez votre prestataire de services. La connexion aux données et les vitesses de téléchargement et de chargement varient en fonction du réseau, de l'emplacement, de l'environnement, des conditions du réseau et d'autres facteurs. Rétrocompatible avec les technologies 4G LTE et 3G HSPA. Le module 5G est disponible sur certains plateformes et dans certains pays, sous réserve d'une prise en charge par les opérateurs.
- Port Mini DisplayPort 1.4 avec port 1.2 séparé avec UMA.
- Gérez et surveillez les performances et l'état de votre batterie, et personnalisez les options de charge avec le tableau de bord HP Power Manager simple d'utilisation.
- Contenu HD et Full HD requis pour afficher des images HD.
- L'authentification faciale Windows Hello utilise un appareil photo spécialement configuré pour la prise d'images en infrarouge (IR) proche pour authentifier et déverrouiller les périphériques Windows ainsi que pour déverrouiller votre Microsoft Passport.

## Inscrivez-vous pour les mises à jour [hp.com/go/getupdated](http://hp.com/go/getupdated)

© Copyright 2024 HP Development Company, L.P. Les informations contenues dans le présent document peuvent être modifiées à tout moment et sans préavis. Les seules garanties relatives aux produits et services HP sont énoncées dans les déclarations de garantie expresse fournies avec ces produits et services. Aucune information du présent document ne saurait être considérée comme constituant une garantie complémentaire. HP décline toute responsabilité quant aux éventuelles erreurs ou omissions techniques ou rédactionnelles qui pourraient être constatées dans le présent document.

Intel, Core, et Thunderbolt sont des marques commerciales ou des marques déposées d'Intel Corporation ou de ses filiales aux États-Unis et dans d'autres pays. AMD est une marque commerciale de la société Advanced Micro Devices, Inc. Bluetooth est une marque commerciale appartenant à son propriétaire et utilisée sous licence par HP Inc. NVIDIA est une marque et/ou une marque déposée de NVIDIA aux États-Unis et dans d'autres pays. USB Type-C® et USB-C® sont des marques déposées d'USB Implementers Forum. DisplayPort™ et le logo DisplayPort™ sont des marques commerciales et sont la propriété de Video Electronics Standards Association (VESA®) aux États-Unis et dans d'autres pays. ENERGY STAR est une marque déposée de l'Agence américaine pour la protection de l'environnement. Toutes les autres marques commerciales sont la propriété de leurs détenteurs respectifs.

Mai 2024

--

- La vitesse du processeur désigne le mode de performance maximale; les processeurs fonctionnent à des vitesses inférieures en mode d'optimisation de la batterie.
- L'adaptateur secteur 150 W est paramétrable avec des processeurs graphiques Intel UMA. L'adaptateur secteur de 200 W est paramétrable avec des cartes graphiques NVIDIA RTX A1000 et RTX A2000. L'adaptateur secteur de 230 W est paramétrable avec des cartes graphiques NVIDIA RTX A3000 ou des versions supérieures.
- Un contenu UHD est nécessaire pour visualiser des images UHD.
- Les fonctionnalités de HP BIOSphere 6e génération peuvent varier en fonction de la plateforme et de la configuration.
- Les résolutions dépendent de la capacité de l'écran et des paramètres de résolution et de profondeur de couleur.
- Le port USB SuperSpeed de 20 Gbit/s n'est pas disponible avec Thunderbolt™ 4.
- Intel vPro® nécessite Windows 10 Professionnel 64 bits ou versions ultérieures, un processeur et un chipset compatibles vPro, ainsi qu'un réseau local câblé compatible vPro et/ou un réseau local sans fil Wi-Fi 6E et TPM 2.0. Certaines fonctionnalités requièrent des logiciels tiers supplémentaires pour fonctionner. Les fonctionnalités de vPro® Essentials et Enterprise varient. Consultez la page <http://intel.com/vpro>
- HP Cloud Recover est disponible sur les ordinateurs HP portables et de bureau HP Elite et HP Pro équipés de processeurs Intel® ou AMD et nécessite une connexion réseau filaire ouverte. Remarque : les fichiers, données, photos, vidéos et tout autre élément important doivent être sauvegardés avant utilisation afin d'éviter toute perte de données. Pour plus de détails, consultez le site <https://support.hp.com/fr-fr/document/c05115630>.
- HP Sure Click nécessite Windows 11 Professionnel ou bien une version ultérieure. Pour plus de détails, consultez la page [https://bit.ly/2PvLT6A\\_SureClick](https://bit.ly/2PvLT6A_SureClick).
- Miracast est une technologie sans fil que votre ordinateur peut utiliser pour projeter votre écran sur des téléviseurs, des projecteurs et des lecteurs multimédias en continu qui prennent également en charge Miracast. Vous pouvez utiliser Miracast pour partager ce et vos réalisés sur votre ordinateur et présenter un diaporama. Pour plus d'informations : <http://support.microsoft.com/fr-fr/windows/réparer-les-connexions-aux-écrans-ou-aux-stations-d-accueil-sans-fil-f6a7cd01-fdec-560c-4593-698a1b3098c4>
- Disponible sur certains ordinateurs HP équipés de Windows 11 et de processeurs Intel.
- Le module de gestion intégrée HP Manageability Integration Kit peut être téléchargé sur le site <http://www.hp.com/go/clientmanagement>
- Module Absolute Persistence : L'agent Absolute est désactivé à la livraison et sera activé lorsque les clients auront souscrit un abonnement. Les abonnements peuvent être souscrits pour des périodes d'une à plusieurs années. Le service est limité, vérifiez la disponibilité d'Absolute en dehors des États-Unis. L'Absolute Recovery Garantie est une garantie limitée. Sous réserve de certaines conditions. Pour plus d'informations, rendez-vous sur : <http://www.absolute.com/company/legal/agreements/computrace-agreement>. Data Delete est un service en option d'Absolute Software. Si Data Delete est utilisé, la Recovery Garantie est nulle et sans effet. Afin de pouvoir utiliser le service Data Delete, les clients doivent d'abord signer un accord de pré-autorisation et obtenir un code PIN ou acheter un ou plusieurs jetons RSA SecurID auprès d'Absolute Software.
- La luminosité réelle sera plus faible avec HP Sure View ou l'écran tactile.
- La pile logicielle Data science est disponible sur une sélection de références uniquement.
- Le verrou de sécurité destiné à l'emplacement pour dispositif antivirus est vendu séparément.
- HP Support Assistant nécessite Windows et un accès à Internet.
- HP Connection Optimizer nécessite Windows 10.
- La batterie est interne et ne peut pas être remplacée par le client. Maintenance sous garantie. Les batteries ont une garantie limitée d'un an par défaut, à l'exception des batteries longue durée qui, au même titre que la plateforme, sont couvertes par une même garantie limitée de 1 an ou 3 ans.
- HP Sure Start de 6e génération est disponible sur certains ordinateurs HP uniquement.
- Le filtre de confidentialité intégré HP Sure View Reflect est une fonctionnalité proposée en option nécessitant une configuration à l'achat et conçue pour un fonctionnement en orientation paysage.
- HP Paper Lock n'est pas pris en charge sur le système d'exploitation Ubuntu.
- Données basées sur les enregistrements EPEAT® aux États-Unis conformément à la norme IEEE 1680.1-2018 EPEAT®. Le statut de certification EPEAT® peut varier d'un pays à l'autre. Pour plus d'informations, rendez-vous sur [www.epeat.net](http://www.epeat.net).
- Les modules d'alimentation, modules WWAN, cordons d'alimentation, câbles et appareils externes ne sont pas inclus. Il se peut que les pièces de rechange obtenues après l'achat ne soient pas à faible teneur en halogène.
- HP Smart Support nécessite l'installation de l'agent HP Insights. Pour les appareils commerciaux HP de 9e génération et les versions antérieures, le client doit effectuer un téléchargement manuel sur [hp.com/active-care](http://hp.com/active-care) ou donner son consentement au moment du premier démarrage de son matériel, ce qui permet à HP d'installer l'agent HP Insights afin de collecter des informations relatives à l'appareil. Pour les appareils commerciaux de 10e génération et les versions ultérieures, HP Services Scan est fourni par le biais d'une mise à jour Windows et vérifie les droits de chaque appareil pour déterminer si un service HP TechPulse a été acheté et téléchargé automatiquement les logiciels applicables. Pour désactiver cette fonction, veuillez suivre les instructions à l'adresse <http://www.hpdaas.com/requirements>. L'agent HP TechPulse est une plateforme de télémétrie et d'analyse qui fournit des données critiques sur les appareils et les applications. Ce service n'est pas vendu séparément. HP respecte les règles strictes du RGPD en matière de confidentialité et est certifié ISO 27001, ISO 27701, ISO 27017 et SOC2 Type2 pour la sécurité de l'information. Un accès à Internet avec connexion au portail est nécessaire. Pour tous les détails sur la configuration système requise, rendez-vous sur <http://www.hpdaas.com/requirements>.
- GbE : les termes « 10/100/1000 » et Ethernet « Gigabit » indiquent la conformité avec la norme IEEE 802.3ab pour le Gigabit Ethernet, et ne garantissent pas une vitesse d'exploitation de 1 Gbit/s. Pour la transmission haut débit, une connexion à un serveur Gigabit Ethernet et à une infrastructure réseau est requise.
- Microphone double entrée si l'ordinateur est équipé de la webcam en option et du microphone orienté vers l'extérieur en option.
- Point d'accès sans fil et service Internet requis et vendus séparément. La disponibilité des points d'accès sans fil publics est limitée. La fonctionnalité Wi-Fi 7 (802.11BE) nécessite un système d'exploitation Windows 11 compatible, un processeur compatible et un routeur Wi-Fi 7 acheté séparément pour prendre en charge la rétrocompatibilité avec les spécifications précédentes de 802.11. Disponible dans les pays où le Wi-Fi 7 est pris en charge. La spécification 802.11BE est une spécification temporaire. Si la spécification définitive diffère de cette spécification temporaire, la capacité de l'appareil à communiquer avec d'autres appareils 802.11BE peut s'en trouver affectée.
- Pour les méthodes présentées dans la publication spéciale n° 800-88 du National Institute of Standards and Technology, méthode de nettoyage « clear ». HP Secure Erase ne prend pas en charge les plateformes avec mémoire Intel® Optane™.
- HDMI 2.0b avec port 1.4 séparé avec UMA.
- HP Sure Recover 3e génération est disponible sur certains ordinateurs HP uniquement et nécessite une connexion réseau. Les fichiers, données, photos, vidéos et tout autre élément important doivent être sauvegardés avant d'utiliser HP Sure Recover afin d'éviter toute perte de données.
- HP Sure Sense est disponible sur certains ordinateurs HP, mais pas avec Windows 10 Famille.
- HP Sure Run 3e génération est disponible sur certains ordinateurs HP Pro et HP Elite et sur certaines stations de travail HP fonctionnant sous Windows 10 ou 11 Professionnel ou version ultérieure et équipées de processeurs Intel® ou AMD.
- Le réseau étendu à basse consommation LPWAN ne prend pas en charge l'utilisation d'Internet.
- La capacité réelle en watts-heures (Wh) de la batterie varie selon la capacité de conception. La capacité de la batterie diminue naturellement avec la durée de conservation, le temps, l'utilisation, l'environnement, la température, la configuration du système, les applications chargées, les fonctionnalités, les paramètres de gestion de l'alimentation et d'autres facteurs.
- HP Community Pro Security Edition (y compris HP Sure Click Pro et HP Sure Sense Pro) est préchargé sur certaines références et, selon le produit HP acheté, inclut une licence de 1 an ou 3 ans payante. Le logiciel HP Wolf Pro Security Edition est concédé sous licence conformément aux conditions du Contrat de Licence d'Utilisateur Final HP (CLUF) - Logiciel HP Wolf Pro Security, disponible à l'adresse suivante : [https://support.hp.com/us-en/document/ish\\_3875769-3873014-16](https://support.hp.com/us-en/document/ish_3875769-3873014-16), tel que modifié comme suit : « 7. Durée. Sauf résiliation contraire antérieure conformément aux conditions contenues dans ce CLUF, la licence de HP Wolf Pro Security Edition (HP Sure Sense Pro et HP Sure Click Pro) est effective dès l'activation et se poursuit soit pendant deux (2) mois soit pendant trente-six (36) mois par la suite (« durée initiale »). À la fin de la durée initiale, vous pouvez soit (a) acheter une licence de renouvellement pour HP Wolf Pro Security Edition à partir de HP.com, du service commercial HP Sales ou un partenaire de distribution HP, soit (b) continuer à utiliser les versions standard de HP Sure Click et HP Sure Sense sans frais supplémentaires sans aucune mise à jour logicielle future ni assistance HP.
- La vitesse maximale de 40 Gbit/s de Thunderbolt™ 4 et USB4™ sera divisée entre les différents flux de données en aval.
- Le lecteur multimédia microSD 7.1 prend en charge les cartes SD 4.0 à des vitesses de SD 3.0 avec n'importe quel hôte SD 7.0. La disponibilité de la carte SD 7.0 est prévue pour fin 2022.
- HP Easy Clean nécessite Windows 10 RS3 ou versions ultérieures et désactive le clavier, la fonction tactile de l'écran et le pavé tactile uniquement. Les ports ne sont pas désactivés. Consultez le guide de l'utilisateur pour les instructions de nettoyage.

