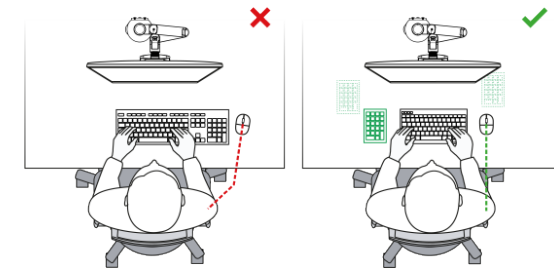


S-board 840 Numeric

Das ideale Gerät für Ihre numerische Eingabe.

Mit diesem externen Ziffernblock können Sie abwechselnd mit der linken und der rechten Hand arbeiten und ihn flexibel weglegen, wenn Sie den Ziffernblock nicht benötigen. Für effizientes und komfortables Tippen verfügt das S-board 840 Design Numeric über einen Scherenmechanismus für die Tasten, einen Tastenmittenabstand von 19 mm, reflexionsarme weiße Tasten mit dunkler Beschriftung und eine konkave Tastenform. Dieser externe Ziffernblock verfügt über eine Taschenrechnerfunktion mit acht nützlichen Zusatztasten, praktische integrierte Navigationstasten, zwei LED-Anzeigen zum Ein- und Ausschalten und für NumLock. Mit dem S-Board 840 Numeric können Sie nicht nur produktiv große Datenmengen eingeben, sondern auch den großartigen Taschenrechnermodus nutzen, um effizienter zu arbeiten und Ihre persönliche Leistung zu steigern.



Ergonomischer Hintergrund

Bei einer kompakten Tastatur fehlt der numerische Block. Dadurch kann man die Maus näher an der Tastatur platzieren. Untersuchungen zeigen, dass 90 % der Nutzer das numerische Feld nicht oder nur selten benutzen. Mit einer kompakten Tastatur arbeiten Sie bequemer, weil dies den Abstand zur Maus reduziert (Cook C, et al., 1998). Dadurch nimmt wiederum die Belastung der Unterarme und der Schulter ab. Dunklere Buchstaben auf hellem Grund erleichtern das Lesen (ISO 9241) und tragen zu einer höheren Produktivität bei (Snyder, 1990).



S-board 840 Numeric Keyboard

Code des Artikels

BNES840DNUM

Barcode/ EAN-Code auf der Produktverpackung

8717399991001

Garantiezeit [Jahre]

5 (nach Registrierung)

Für weitere Informationen scannen



Abmessungen des Produkts

Gewicht des Produkts [g]	145
Produktabmessung Länge [mm]	165
Produktabmessung Breite [mm]	95
Produktabmessung Höhe [mm]	21

Verpackung

Gewicht der Verpackung einschließlich Produkt [g]	226
Abmessung des Pakets Länge [mm]	154
Abmessung des Pakets Breite [mm]	170
Abmessung des Pakets Höhe [mm]	23

Verfügbare Dokumente

Handbuch verfügbar	Ja
Handbuch im Paket	Ja
Sprache des Handbuchs	Deutsch, Englisch, Französisch, Niederländisch
Technische Zeichnung vorhanden	Nein

Ausführung des Produkts

Farbe(n) des Produkts	Hellgrau, Weiß
Anti-Rutsch-Füße	Ja
Hand	Rechts und links
Inhalt der Verpackung	Schutztasche, Handbuch, Tastatur, USB-A to USB-C adaptor
Inklusive Schutztasche	Ja

Informationen zu Batterie und Akku

Batterie erforderlich?	Ja
Inklusive (integrierter) Batterie	Ja
Batterie oder integrierte Batterie? (integrierter) Batterie Nummer	Batterie 1
(integrierter) Batterie format	CR2032
(integrierter) Batterie Marke	FDK
(integrierter) Batterie material	Lithium
(integrierter) Batterie wechselbar	Ja
(integrierter) Batterie Lebensdauer in Monaten (Durchschnitt)	16
(integrierter) Batterie aufladbar?	Nein
Anzeige des Batteriestatus	Nein

Anschlussmöglichkeiten

Plug & Play	Ja
Art der Verbindung	Kabelgebunden
Länge des Kabels [mm]	1200
Stromzufuhr	USB
Typ USB-Anschluss	USB-A. USB-C über mitgelieferten Adapter möglich.
Energiesparen	Nein
Dongle/Empfänger im Lieferumfang	Nein
Mehrfach-Verbindungen	Nein
Ladekabel enthalten	Nein
Verwendbar während des Aufladens	Ja

Systemanforderungen

Kompatible Geräte	PC
Kompatible Betriebssysteme	Windows
Mindestanforderungen für Betriebssysteme	Alle versionen

Tastaturen Allgemein

Art der Tastatur	Numerisch
Numerischer Tastenblock enthalten	Ja
Einstellbare Füße	Nein

Tastaturen Tasten

Multi-Media-Tasten / Art der Hotkeys	NumLock
Tastenarten	Scherenmechanismus
Formen der Tasten	Konkav und konvex

Produktmaterial

Produktmaterial(ien)	Kunststoff, Gummi, Stahl
Produkt recycelbar %	80
Produkt biologisch abbaubar %	Nein

Material der Verpackung

Material der Verpackung (s)	Kunststoff, Papier/Karton
Verpackung recycelbar %	100
Verpackung biologisch abbaubar	Nein

Ergonomie, Umwelt & Qualität

Produktzertifikat Ergonomie	bnes840-productcertificaat-ergonomie-1681816806.pdf
Declaration of Sustainability	be-declaration-of-sustainability-s-board-1681816806.pdf