

Jabra Talk 45



Manuel de l'Utilisateur

1. BIENVENUE.....	3
2. APERÇU DU CASQUE.....	4
3. COMMENT LE PORTER	5
3.1 CHANGEZ LES OREILLETES EN GEL	
3.2 ATTACHER LE CROCHET AURICULAIRE	
4. COMMENT CHARGER LA PILE	7
5. COMMENT LE CONNECTER	8
5.1 CONNEXION À L'APPAREIL PORTABLE	
5.2 CONNECTER À L'APPAREIL PORTABLE (NFC)	
6. COMMENT L'UTILISER	10
6.1 GESTION D'APPELS MULTIPLES	
7. ASSISTANCE.....	12
7.1 FAQ	
7.2 COMMENT ENTREtenir VOTRE CASQUE	

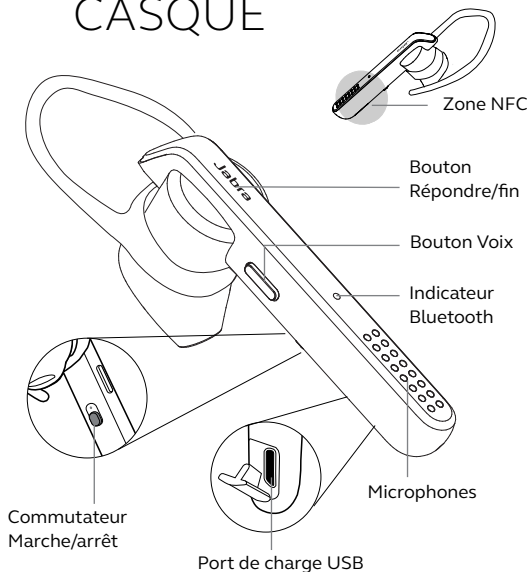
1. BIENVENUE

Merci d'utiliser le Jabra Talk 45. Nous espérons que vous en profiterez!

CARACTÉRISTIQUES DU JABRA TALK 45

- Appels clairs - Voix HD (en fonction du téléphone et du réseau) et deux micros
- Suppression des bruits de fond - technologie avancée pour appels clairs et sans bruits de fond
- Résistant - Jusqu'à 6 heures en conversation et 8 jours en veille
- Streaming à partir de votre téléphone - musique, podcasts et GPS
- Contrôle vocal - Bouton dédié pour Siri et Google Assistant

2. APERÇU DU CASQUE



Câble USB



Oreillettes



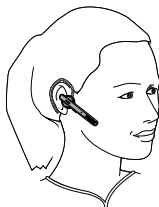
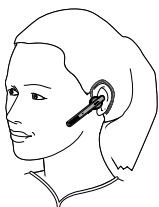
Crochet auriculaires



Chargeur de véhicule

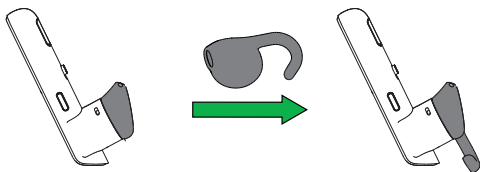
3. COMMENT LE PORTER

Le casque se porte sur l'oreille gauche ou droite, avec ou sans le crochet auriculaire. Des supports de gel et des crochets de soutien sont compris avec l'appareil.



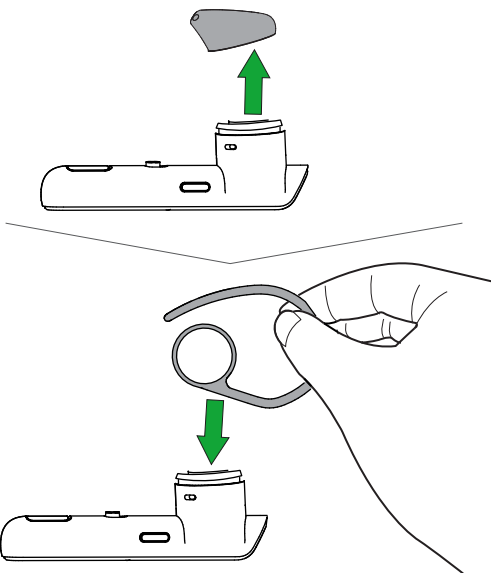
3.1 CHANGEZ LES OREILLETES EN GEL

Choisissez entre quatre oreillettes en gel de conception ergonomique pour un ajustement et un confort optimaux.



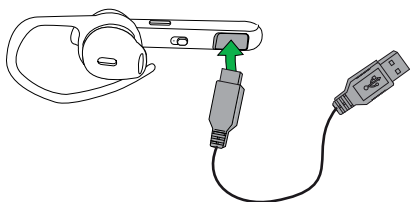
3.2 ATTACHER LE CROCHET AURICULAIRE

Le crochet peut être fixé sur le casque si vous préférez un ajustement avec un crochet auriculaire.



4. COMMENT CHARGER LA PILE

1. Retirez le couvercle du chargeur pour exposer le port du chargeur USB.
2. Connectez le casque d'écoute à un port USB à l'aide du câble USB.



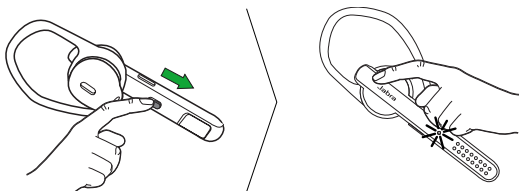
REMARQUE : Pour des raisons de sécurité, il est recommandé de ne pas utiliser l'oreillette pendant la charge.

Une batterie prend environ 2 heures pour se recharger complètement.

5. COMMENT LE CONNECTER

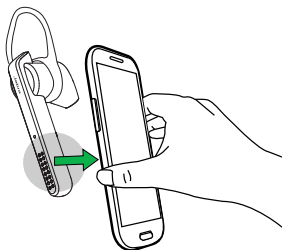
5.1 CONNEXION À L'APPAREIL PORTABLE

1. Allumez le casque (réglez le commutateur **Marche/arrêt** à la position Marche).
2. Appuyez et maintenez appuyé (3 secondes) le bouton **Répondre/fin** jusqu'à ce que l'indicateur Bluetooth clignote en bleu et que le mode d'appariement soit annoncé dans le casque.
3. Suivez les instructions vocales d'appariement pour appairer votre périphérique Bluetooth.

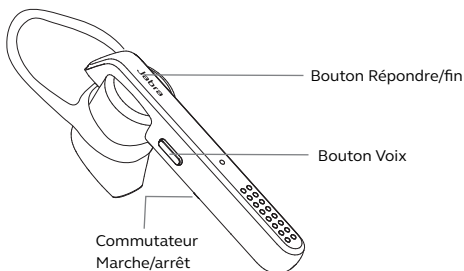


5.2 CONNECTER À L'APPAREIL PORTABLE (NFC)

1. Assurez-vous que NFC est activé sur votre appareil portable.
2. Glissez graduellement la zone NFC de l'oreillette contre la zone NFC de l'appareil sans fil jusqu'à ce qu'une connexion soit confirmée.



6. COMMENT L'UTILISER



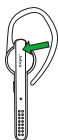
FONCTION

ACTION



Marche/arrêt

Faites glisser l'interrupteur
Marche/Arrêt



Répondre/fin
d'appel

Appuyez sur le bouton **Répondre/fin** ,
ou dites « Answer »

Refuser un appel

Appuyez sur le bouton **Répondre/fin** ,
ou dites « Ignore »

Recomposer le
dernier numéro

Appuyez deux fois successivement
sur le bouton **Répondre/fin** lorsque
vous n'êtes pas occupé par un appel



Activer les
contrôles
vocaux (selon
les fonctions du
téléphone)

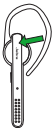
Appuyez brièvement sur le bouton
Voix pour composer vocalement (ex.
Siri/Google Now).
Appuyez et maintenez appuyé (1
seconde) le bouton **Voix** pour les
commandes vocales

Activer/désactiver
la sourdine

Appuyez brièvement deux fois sur le
bouton **Voix** pendant un appel

6.1 GESTION D'APPELS MULTIPLES

Le casque peut accepter et administrer plusieurs appels simultanément.

	FONCTION	ACTION
	Terminer l'appel en cours et répondre à l'appel entrant	Appuyez sur le bouton Répondre/fin
	Basculer entre l'appel en attente et l'appel actif	Appuyez et maintenez appuyé (2 secondes) le bouton Répondre/fin
	Mettre un appel en cours en attente et répondre à l'appel entrant	Appuyez et maintenez appuyé (2 secondes) le bouton Répondre/fin
	Refuser un appel entrant	Appuyez deux fois successivement sur le bouton Répondre/fin

7. ASSISTANCE

7.1 FAQ

Voir la FAQ complète sur Jabra.com/talk45.

7.2 COMMENT ENTRETENIR VOTRE CASQUE

- Toujours ranger le casque en arrêt et soigneusement protégé.
- Éviter de le ranger à des températures extrêmes (plus de 70°C/158°F ou moins de -10°C/14°F). Ceci peut diminuer la durée de vie de la pile et affecter le bon fonctionnement du casque.
- Ne pas exposer le casque à la pluie ou à d'autres liquides.

© 2018 GN Audio. All rights reserved. Jabra® is a registered trademark of GN Audio. The Bluetooth® word mark and logos are owned by the Bluetooth SIG, Inc. and any use of such marks by GN Audio is under license.

Made in China
MODEL: OTE18



Declaration of Conformity can be found on
www.jabra.com/doc